



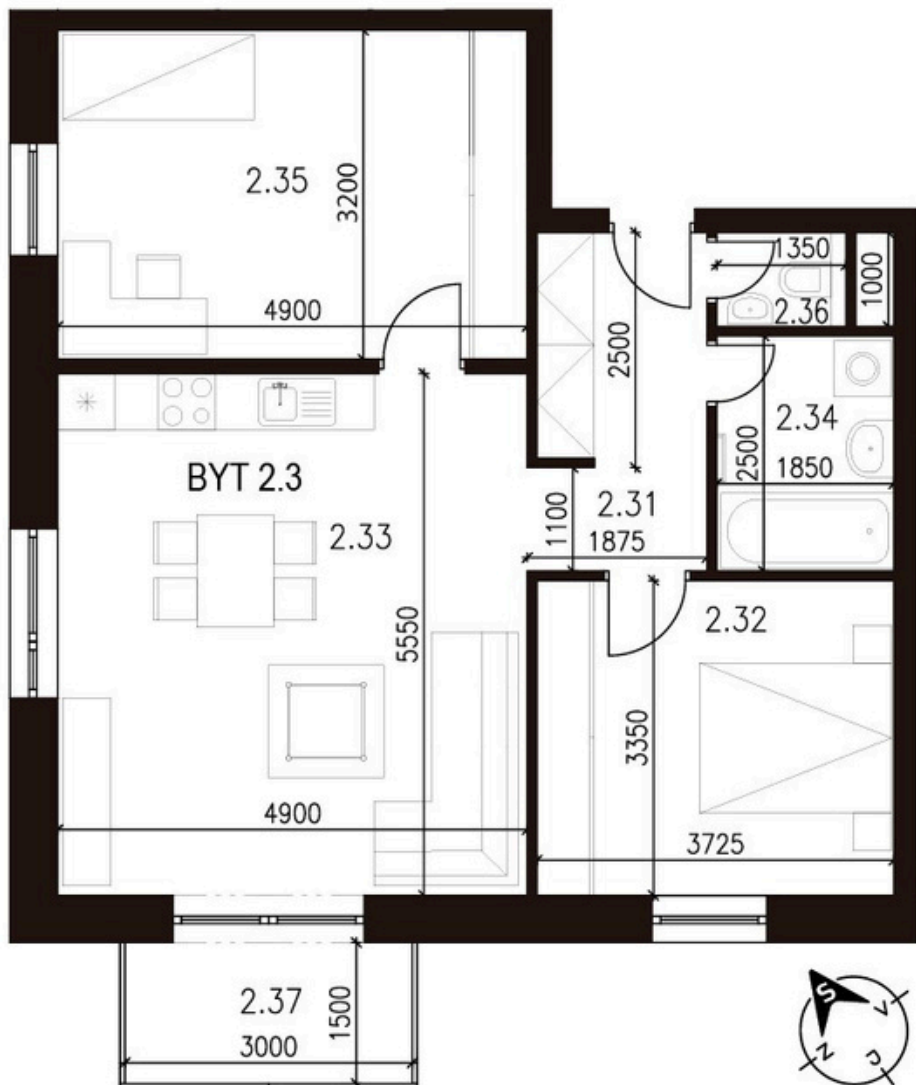
**NOVÁ
TEHELŇA**
LUBICA

67,50 m²
Výmera interiéru
(bez balkóna)

4,50 m²
Výmera exteriéru
(balkón)

72,00 m²
Výmera spolu
(interiér + exteriér)

1
Parkovacie státie
(počet)



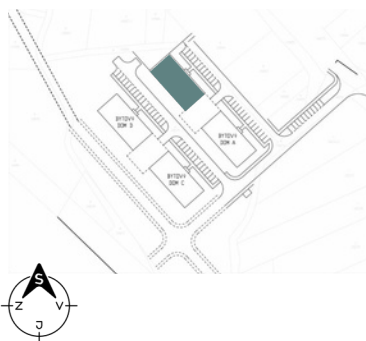
BYTOVÝ DOM B
BYT B2.3
2NP, 3 - IZBOVÝ BYT

2.31	Chodba	6,51m ²
2.32	Izba	12,48m ²
2.33	Obývačka + Kuchyňa	27,20m ²
2.34	Kúpeľňa	4,63m ²
2.35	Izba	15,68m ²
2.36	WC	1,35m ²
SPOLU	INTERIÉR	67,50m²
2.37	Balkón	4,50m ²
SPOLU	EXTERIÉR	4,50m²
SPOLU		72,00m²

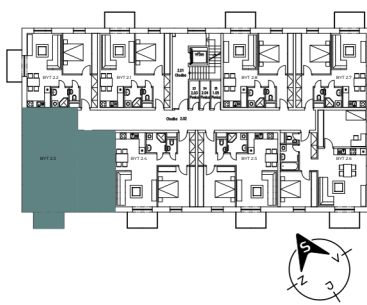


Byt sa predáva v štádiu holobyt s pivnicou
Parkovacie státie - povinná kúpa k bytu

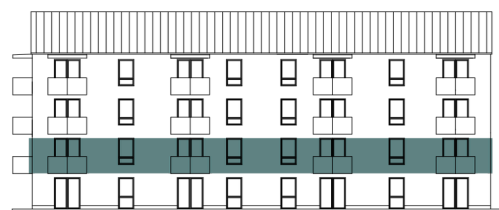
LOKALITA



PÔDORYS PODLAŽIA



POSCHODIE



Uvedené rozmery a zákresy sú vyhotovené na základe projektovej dokumentácie.