



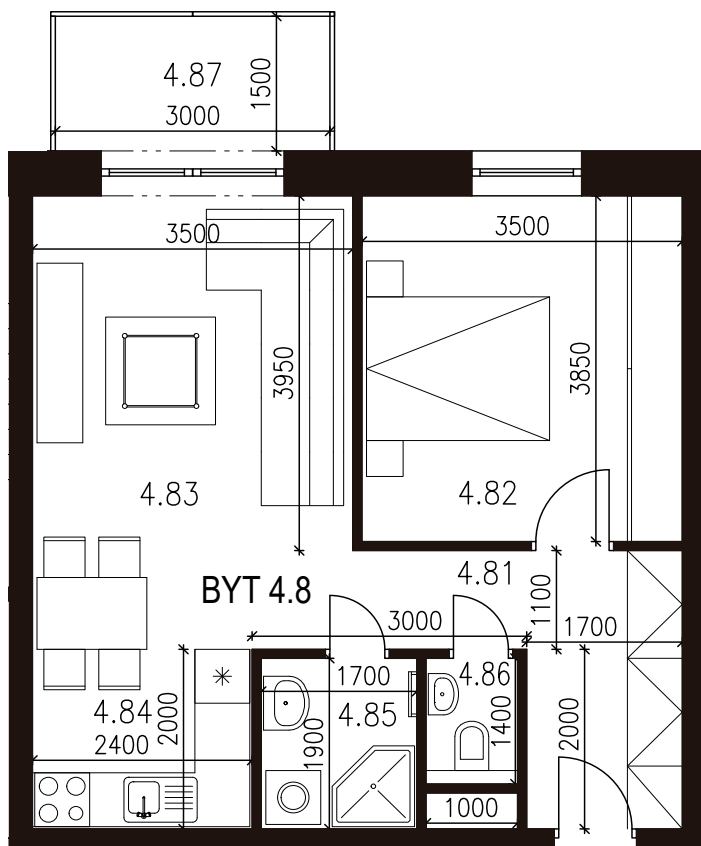
NOVÁ
TEHELŇA
LUBICA

48,00 m²
Výmera interiéru
(bez balkóna)

4,50m²
Výmera exteriéru
(balkón)

52,50m²
Výmera spolu
(interiér + exteriér)

1
Parkovacie státie
(počet)

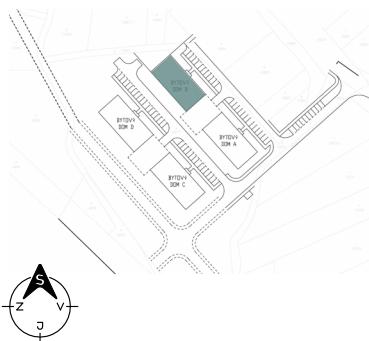


BYTOVÝ DOM B BYT B4.8 4NP, 2 - IZBOVÝ BYT

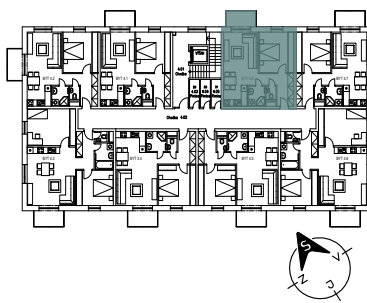
4.81	Chodba	7,36m ²
4.82	Izba	13,48m ²
4.83	Obyvacia	17,67m ²
4.84	Kuchyňa	4,80m ²
4.85	Kúpeľňa	3,23m ²
4.86	WC	1,40m ²
SPOLU	INTERIÉR	48,00m²
4.87	Balkón	4,50m ²
SPOLU	EXTERIÉR	4,50m²
SPOLU		52,50m²

Byt sa predáva v štádiu holobyt s pivnicou
Parkovacie státie - povinná kúpa k bytu

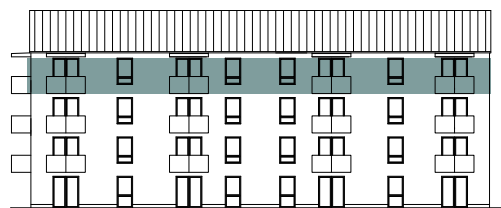
LOKALITA



PÔDORYS PODLAŽIA



POSCHODIE



Uvedené rozmery a zákresy sú vyhotovené na základe projektovej dokumentácie.