



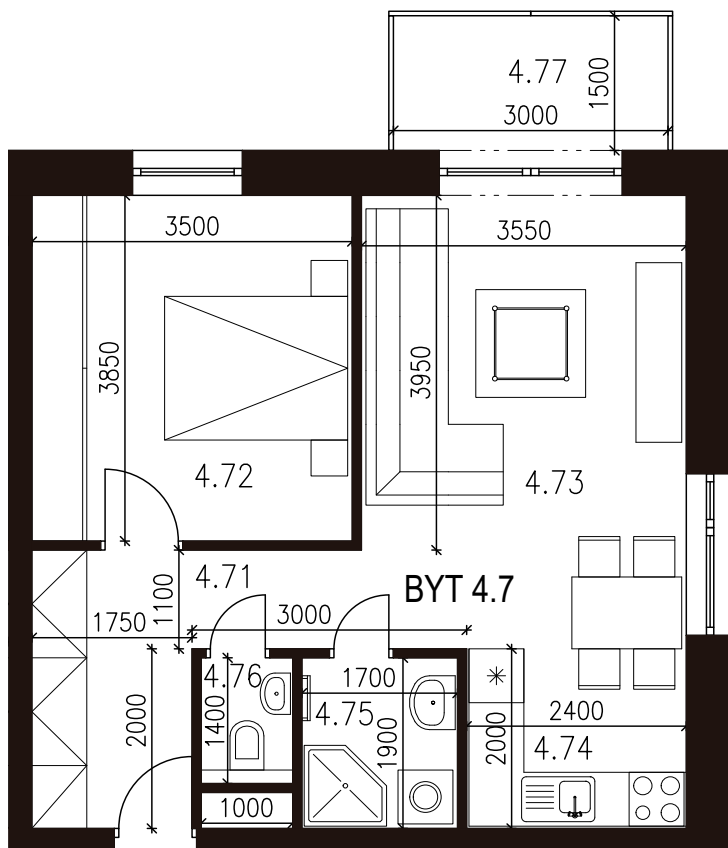
NOVÁ
TEHELŇA
LUBICA

48,00 m²
Výmera interiéru
(bez balkóna)

4,50 m²
Výmera exteriéru
(balkón)

52,50 m²
Výmera spolu
(interiér + exteriér)

1
Parkovacie státie
(počet)

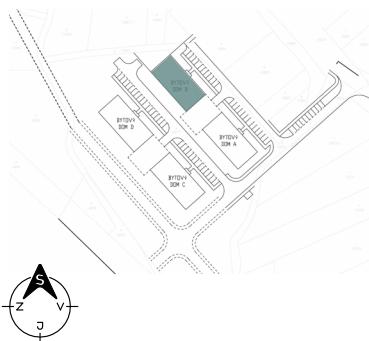


BYTOVÝ DOM B BYT B4.7 4NP, 2 - IZBOVÝ BYT

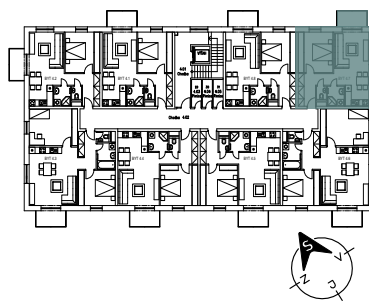
4.71	Chodba	7,41m ²
4.72	Izba	13,48m ²
4.73	Obývačka	17,93m ²
4.74	Kuchyňa	4,80m ²
4.75	Kúpeľňa	3,23m ²
4.76	WC	1,40m ²
SPOLU	INTERIÉR	48,00m²
4.77	Balkón	4,50m ²
SPOLU	EXTERIÉR	4,50m²
SPOLU		52,50m²

Byt sa predáva v štádiu holobyt s pivnicou
Parkovacie státie - povinná kúpa k bytu

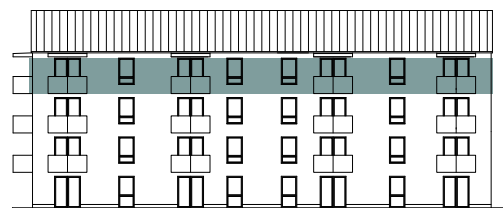
LOKALITA



PÔDORYS PODLAŽIA



POSCHODIE



Uvedené rozmery a zákresy sú vyhotovené na základe projektovej dokumentácie.