



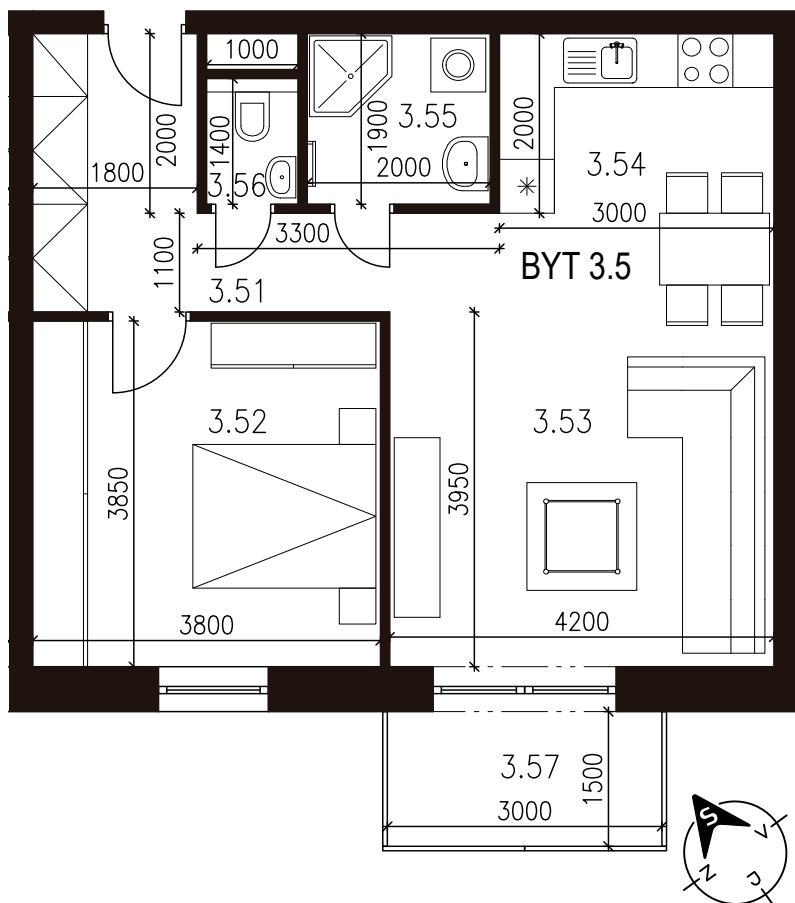
NOVÁ
TEHELŇA
LUBICA

55,00 m²
Výmera interiéru
(bez balkóna)

4,50 m²
Výmera exteriéru
(balkón)

59,50 m²
Výmera spolu
(interiér + exteriér)

1
Parkovacie státie
(počet)

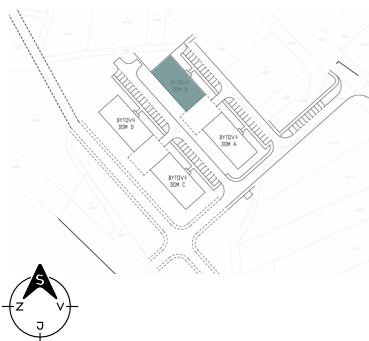


BYTOVÝ DOM B BYT B3.5 3NP, 2 - IZBOVÝ BYT

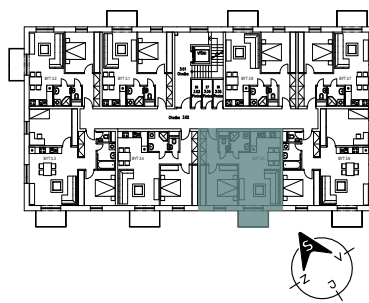
3.51	Chodba	7,89m ²
3.52	Izba	14,63m ²
3.53	Obyvacia	21,21m ²
3.54	Kuchyňa	6,00m ²
3.55	Kúpeľňa	3,80m ²
3.56	WC	1,40m ²
SPOLU	INTERIÉR	55,00m²
3.57	Balkón	4,50m ²
SPOLU	EXTERIÉR	4,50m²
SPOLU		59,50m²

Byt sa predáva v štádiu holobyt s pivnicou
Parkovacie státie - povinná kúpa k bytu

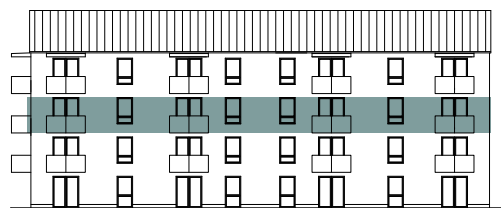
LOKALITA



PÔDORYS PODLAŽIA



POSCHODIE



Uvedené rozmery a zákresy sú vyhotovené na základe projektovej dokumentácie.



Developer + predaj bytov: MK STAVBY 2 s.r.o.
Štúrová 33
Kežmarok 060 01

www.bytylubica.sk
info@bytylubica.sk
tel.: +421 940 706 688