



NOVÁ
TEHELŇA
LUBICA

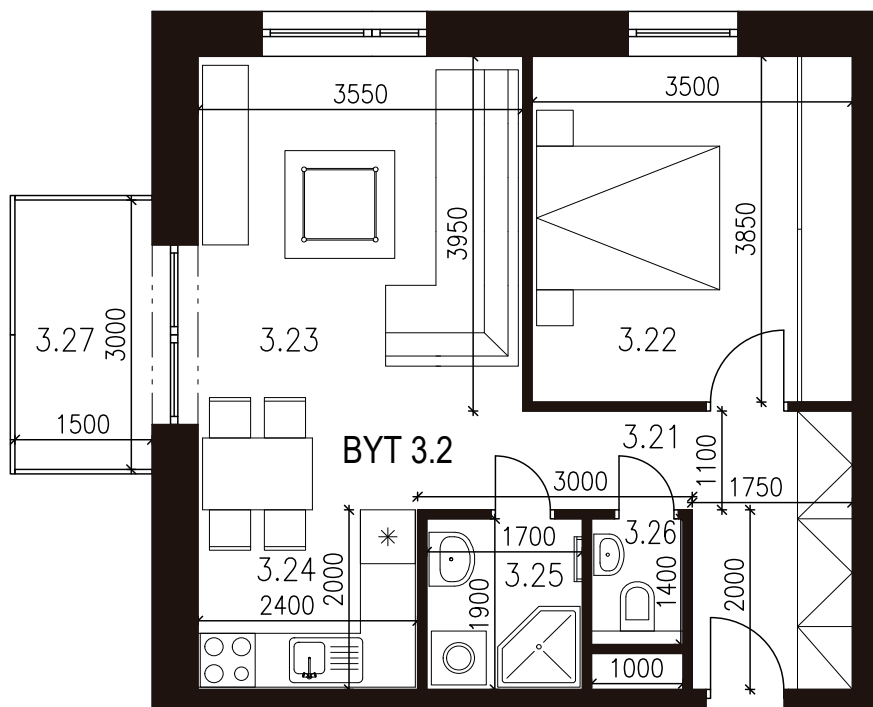
48,00 m²
Výmera interiéru
(bez balkóna)

4,50m²
Výmera exteriéru
(balkón)

52,50m²
Výmera spolu
(interiér + exteriér)

1
Parkovacie státie
(počet)

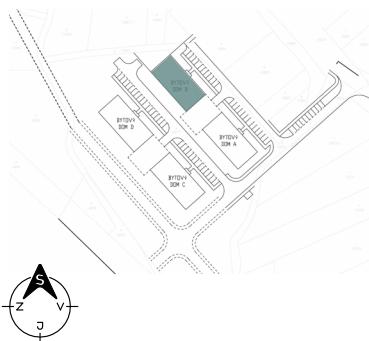
BYTOVÝ DOM B BYT B3.2 3NP, 2 - IZBOVÝ BYT



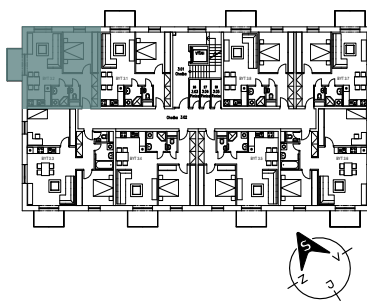
3.21	Chodba	7,41m ²
3.22	Izba	13,48m ²
3.23	Obyvačka	17,93m ²
3.24	Kuchyňa	4,80m ²
3.25	Kúpeľňa	3,23m ²
3.26	WC	1,40m ²
SPOLU	INTERIÉR	48,00m²
3.27	Balkón	4,50m ²
SPOLU	EXTERIÉR	4,50m²
SPOLU		52,50m²

Byt sa predáva v štádiu holobyt s pivnicou
Parkovacie státie - povinná kúpa k bytu

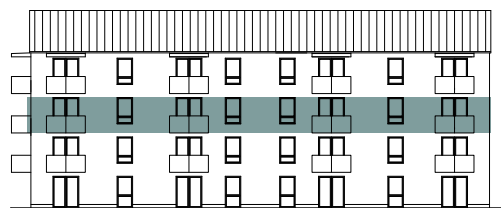
LOKALITA



PÔDORYS PODLAŽIA



POSCHODIE



Uvedené rozmery a zákresy sú vyhotovené na základe projektovej dokumentácie.