



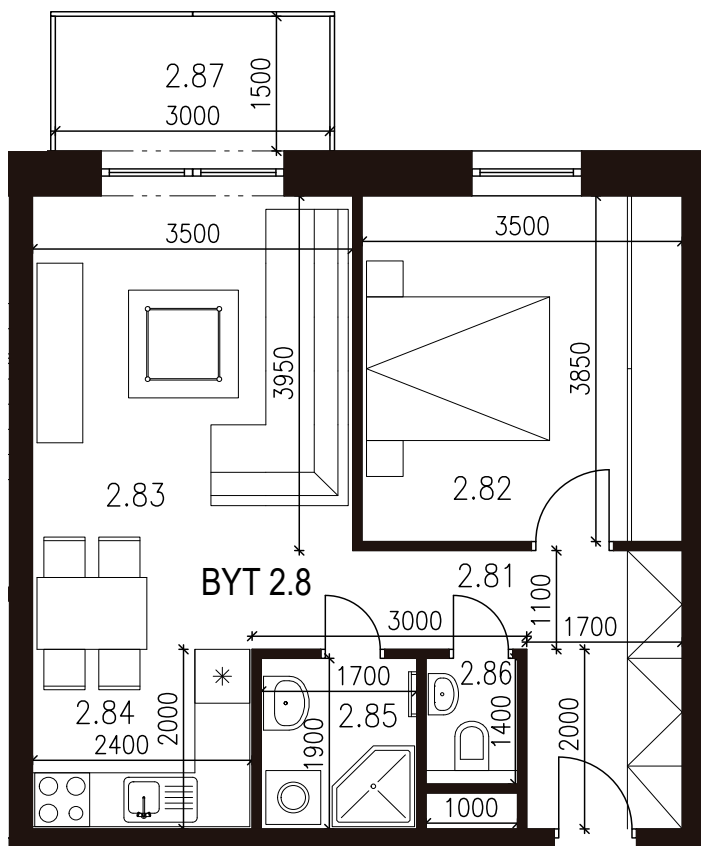
NOVÁ  
TEHELŇA  
LUBICA

48,00 m<sup>2</sup>  
Výmera interiéru  
(bez balkóna)

4,50m<sup>2</sup>  
Výmera exteriéru  
(balkón)

52,50m<sup>2</sup>  
Výmera spolu  
(interiér + exteriér)

1  
Parkovacie státie  
(počet)

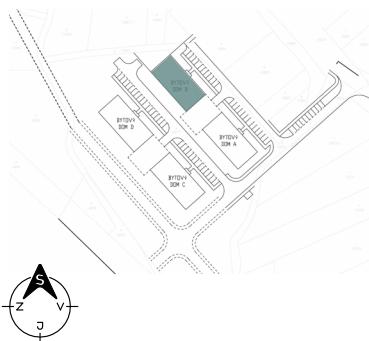


## BYTOVÝ DOM B BYT B2.8 2NP, 2 - IZBOVÝ BYT

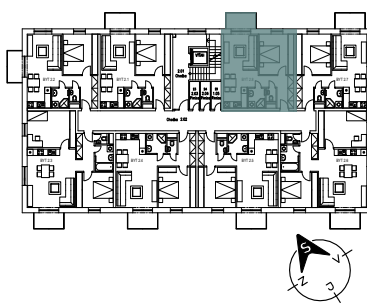
2.81	Chodba	7,36m <sup>2</sup>
2.82	Izba	13,48m <sup>2</sup>
2.83	Obyvačka	17,67m <sup>2</sup>
2.84	Kuchyňa	4,80m <sup>2</sup>
2.85	Kúpeľňa	3,23m <sup>2</sup>
2.86	WC	1,40m <sup>2</sup>
<b>SPOLU</b>	<b>INTERIÉR</b>	<b>48,00m<sup>2</sup></b>
2.87	Balkón	4,50m <sup>2</sup>
<b>SPOLU</b>	<b>EXTERIÉR</b>	<b>4,50m<sup>2</sup></b>
<b>SPOLU</b>		<b>52,50m<sup>2</sup></b>

Byt sa predáva v štádiu holobyť s pivnicou  
Parkovacie státie - povinná kúpa k bytu

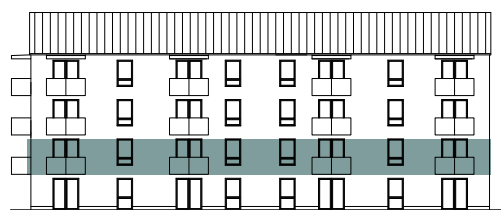
LOKALITA



PÔDORYS PODLAŽIA



POSCHODIE



Uvedené rozmery a zákresy sú vyhotovené na základe projektovej dokumentácie.