



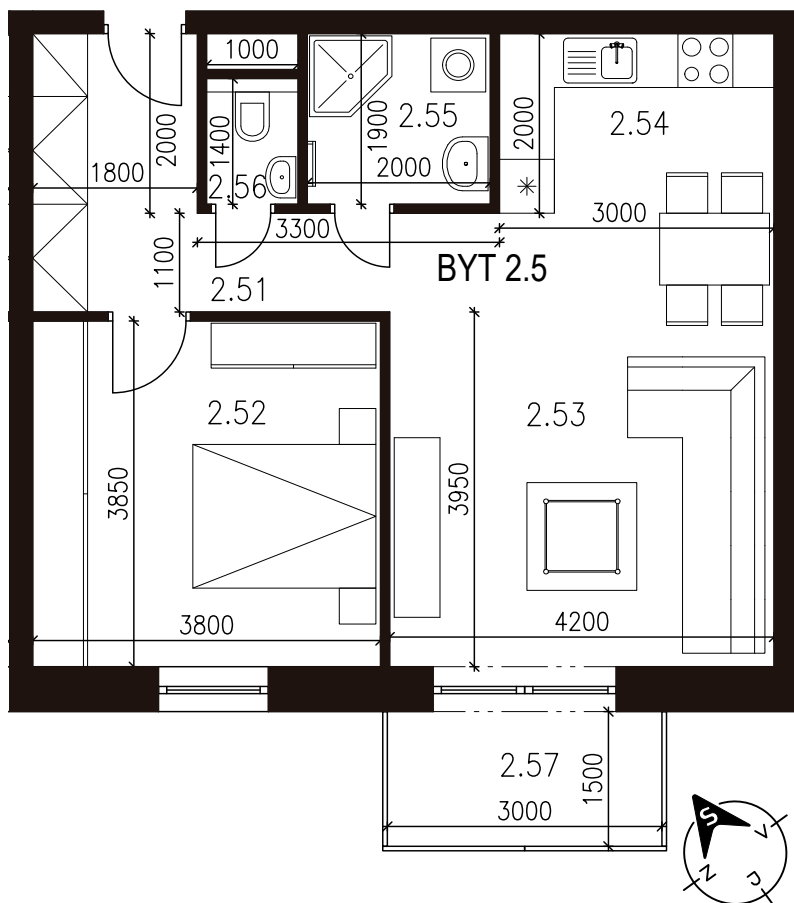
NOVÁ
TEHELŇA
LUBICA

55,00 m²
Výmera interiéru
(bez balkóna)

4,50 m²
Výmera exteriéru
(balkón)

59,50 m²
Výmera spolu
(interiér + exteriér)

1
Parkovacie státie
(počet)

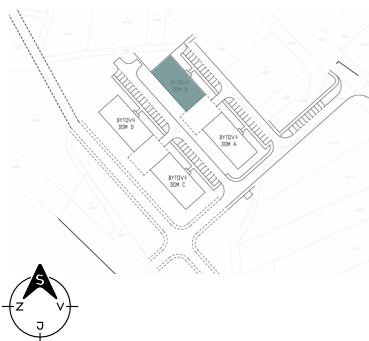


BYTOVÝ DOM B BYT B2.5 2NP, 2 - IZBOVÝ BYT

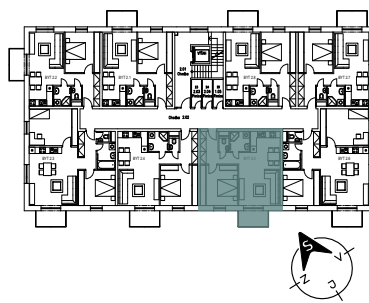
2.51	Chodba	7,89m ²
2.52	Izba	14,63m ²
2.53	Obývačka	21,21m ²
2.54	Kuchyňa	6,00m ²
2.55	Kúpeľňa	3,80m ²
2.56	WC	1,40m ²
SPOLU	INTERIÉR	55,00m²
2.57	Balkón	4,50m ²
SPOLU	EXTERIÉR	4,50m²
SPOLU		59,50m²

Byt sa predáva v štádiu holobyt s pivnicou
Parkovacie státie - povinná kúpa k bytu

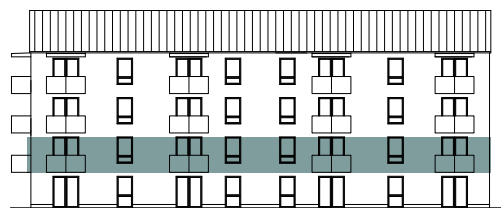
LOKALITA



PÔDORYS PODLAŽIA



POSCHODIE



Uvedené rozmery a zákresy sú vyhotovené na základe projektovej dokumentácie.