



**NOVÁ
TEHELŇA**
LUBICA

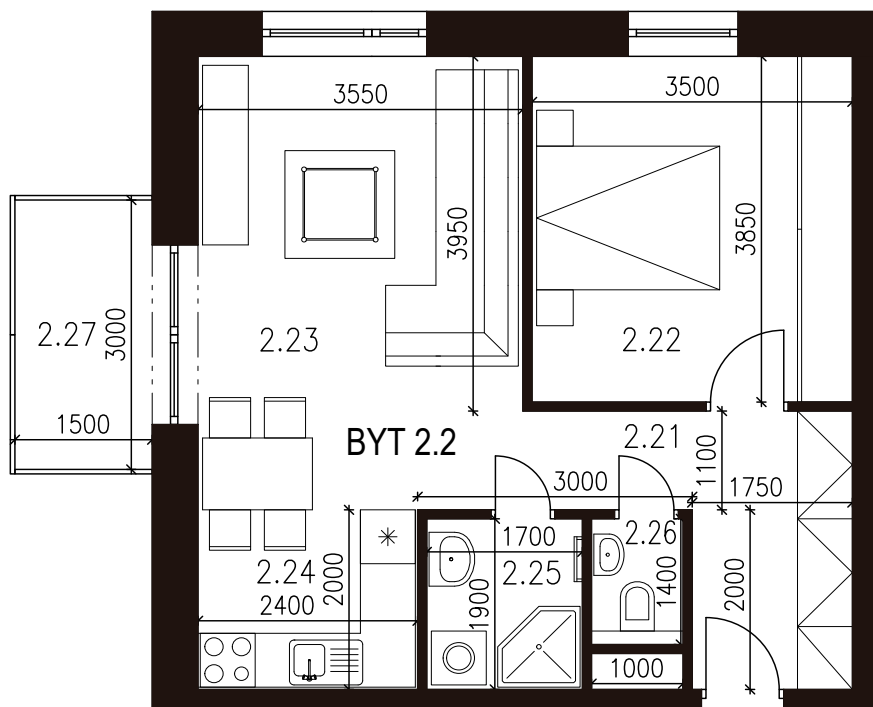
48,00 m²
Výmera interiéru
(bez balkóna)

4,50m²
Výmera exteriéru
(balkón)

52,50m²
Výmera spolu
(interiér + exteriér)

1
Parkovacie státie
(počet)

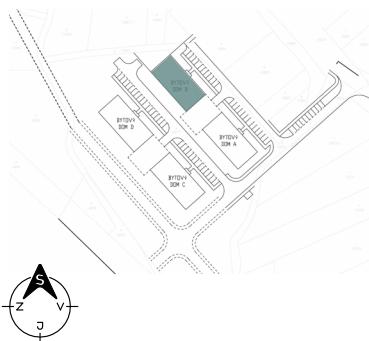
BYTOVÝ DOM B
BYT B.2.2
2NP, 2 - IZBOVÝ BYT



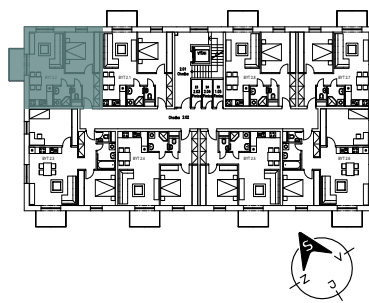
2.21	Chodba	7,41m ²
2.22	Izba	13,48m ²
2.23	Obyvacia	17,93m ²
2.24	Kuchyňa	4,80m ²
2.25	Kúpeľňa	3,23m ²
2.26	WC	1,40m ²
SPOLU	INTERIÉR	48,00m²
2.27	Balkón	4,50m ²
SPOLU	EXTERIÉR	4,50m²
SPOLU		52,50m²

Byt sa predáva v štádiu holobyt s pivnicou
Parkovacie státie - povinná kúpa k bytu

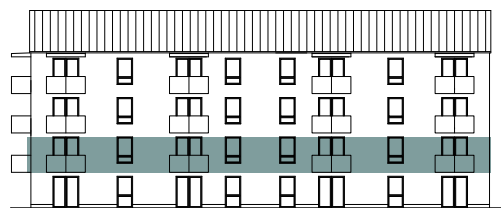
LOKALITA



PÔDORYS PODLAŽIA



POSCHODIE



Uvedené rozmery a zákresy sú vyhotovené na základe projektovej dokumentácie.



Developer + predaj bytov: **MK STAVBY 2 s.r.o.**
Štúrová 33
Kežmarok 060 01

www.bytylubica.sk
info@bytylubica.sk
tel.: +421 940 706 688