



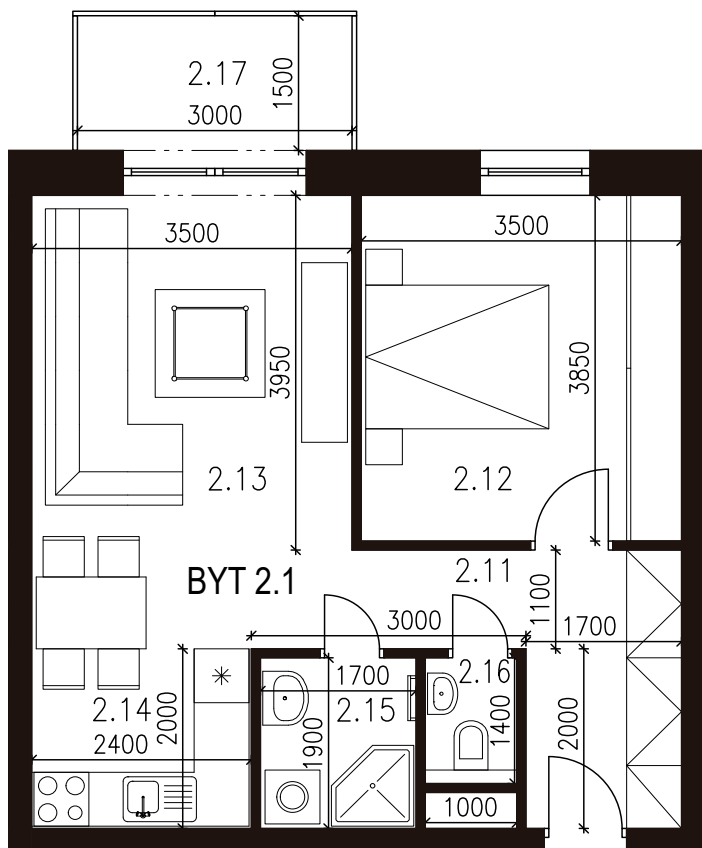
**NOVÁ  
TEHELŇA**  
LUBICA

**48,00 m<sup>2</sup>**  
Výmera interiéru  
(bez balkóna)

**4,50m<sup>2</sup>**  
Výmera exteriéru  
(balkón)

**52,50m<sup>2</sup>**  
Výmera spolu  
(interiér + exteriér)

**1**  
Parkovacie státie  
(počet)

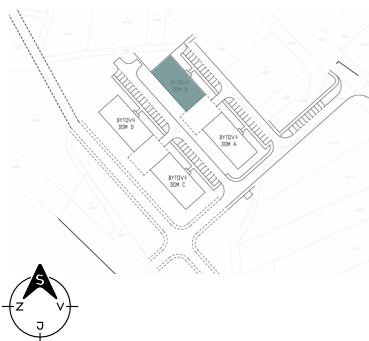


## BYTOVÝ DOM B BYT B.2.1 2NP, 2 - IZBOVÝ BYT

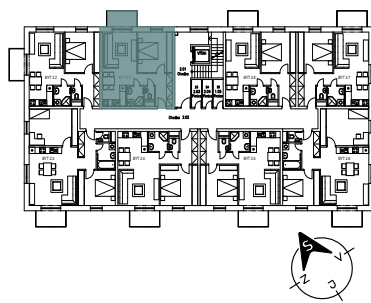
|              |                 |                           |
|--------------|-----------------|---------------------------|
| 2.11         | Chodba          | 7,36m <sup>2</sup>        |
| 2.12         | Izba            | 13,48m <sup>2</sup>       |
| 2.13         | Obyvacia        | 17,67m <sup>2</sup>       |
| 2.14         | Kuchyňa         | 4,80m <sup>2</sup>        |
| 2.15         | Kúpeľňa         | 3,23m <sup>2</sup>        |
| 2.16         | WC              | 1,40m <sup>2</sup>        |
| <b>SPOLU</b> | <b>INTERIÉR</b> | <b>48,00m<sup>2</sup></b> |
| 2.17         | Balkón          | 4,50m <sup>2</sup>        |
| <b>SPOLU</b> | <b>EXTERIÉR</b> | <b>4,50m<sup>2</sup></b>  |
| <b>SPOLU</b> |                 | <b>52,50m<sup>2</sup></b> |

Byt sa predáva v štádiu holobyt s pivnicou  
Parkovacie státie - povinná kúpa k bytu

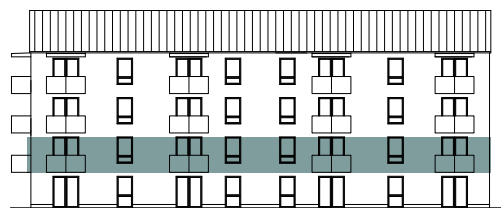
LOKALITA



PÔDORYS PODLAŽIA



POSCHODIE



Uvedené rozmery a zákresy sú vyhotovené na základe projektovej dokumentácie.