



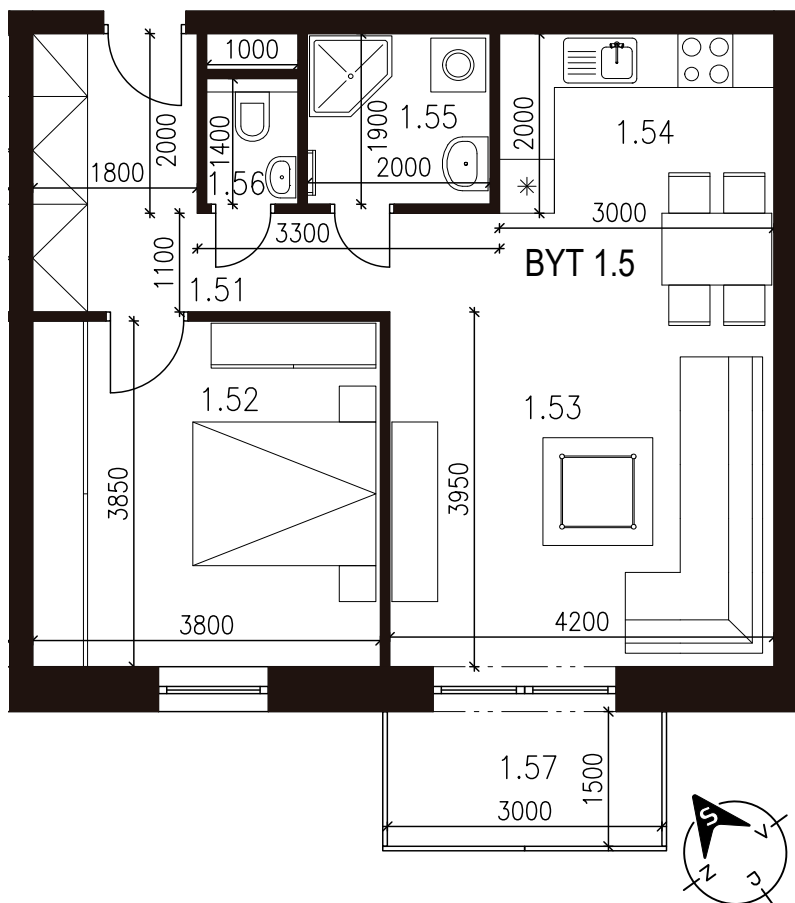
**NOVÁ
TEHELŇA**
LUBICA

55,00 m²
Výmera interiéru
(bez balkóna)

4,50 m²
Výmera exteriéru
(balkón)

59,50 m²
Výmera spolu
(interiér + exteriér)

1
Parkovacie státie
(počet)

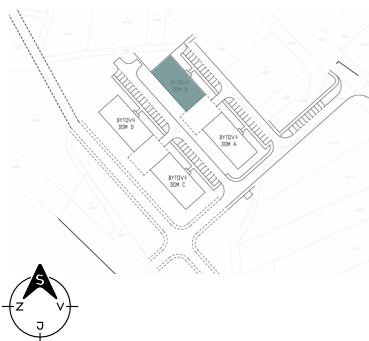


BYTOVÝ DOM B
BYT B1.5
1NP, 2 - IZBOVÝ BYT

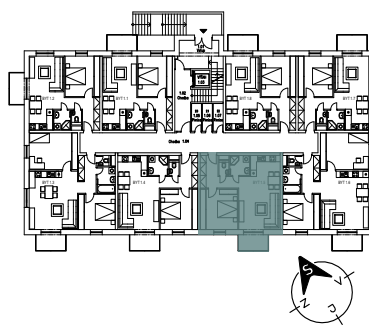
1.51	Chodba	7,89m ²
1.52	Izba	14,63m ²
1.53	Obývačka	21,21m ²
1.54	Kuchyňa	6,00m ²
1.55	Kúpeľňa	3,80m ²
1.56	WC	1,40m ²
SPOLU	INTERIÉR	55,00m²
1.57	Balkón	4,50m ²
SPOLU	EXTERIÉR	4,50m²
SPOLU		59,50m²

Byt sa predáva v štádiu holobyt s pivnicou
Parkovacie státie - povinná kúpa k bytu

LOKALITA



PÔDORYS PODLAŽIA



POSCHODIE



Uvedené rozmery a zákresy sú vyhotovené na základe projektovej dokumentácie.