



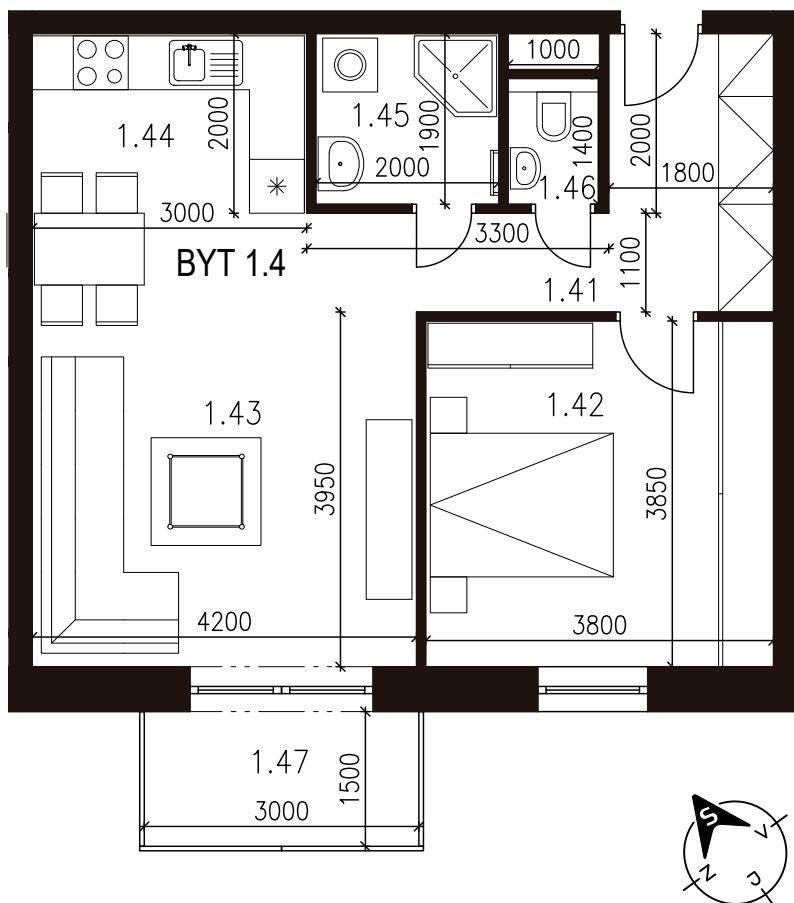
NOVÁ  
TEHELŇA  
LUBICA

55,00 m<sup>2</sup>  
Výmera interiéru  
(bez balkóna)

4,50 m<sup>2</sup>  
Výmera exteriéru  
(balkón)

59,50 m<sup>2</sup>  
Výmera spolu  
(interiér + exteriér)

1  
Parkovacie státie  
(počet)

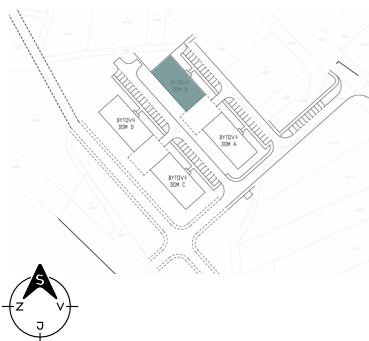


## BYTOVÝ DOM B BYT B1.4 1NP, 2 - IZBOVÝ BYT

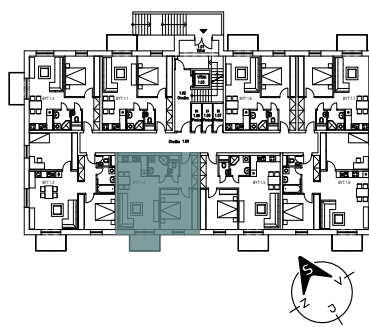
1.41	Chodba	7,89m <sup>2</sup>
1.42	Izba	14,63m <sup>2</sup>
1.43	Obyvačka	21,21m <sup>2</sup>
1.44	Kuchyňa	6,00m <sup>2</sup>
1.45	Kúpeľňa	3,80m <sup>2</sup>
1.46	WC	1,40m <sup>2</sup>
<b>SPOLU</b>	<b>INTERIÉR</b>	<b>55,00m<sup>2</sup></b>
1.47	Balkón	4,50m <sup>2</sup>
<b>SPOLU</b>	<b>EXTERIÉR</b>	<b>4,50m<sup>2</sup></b>
<b>SPOLU</b>		<b>59,50m<sup>2</sup></b>

Byt sa predáva v štádiu holobyt s pivnicou  
Parkovacie státie - povinná kúpa k bytu

LOKALITA



PÔDORYS PODLAŽIA



POSCHODIE



Uvedené rozmery a zákresy sú vyhotovené na základe projektovej dokumentácie.