



NOVÁ
TEHELŇA
LUBICA

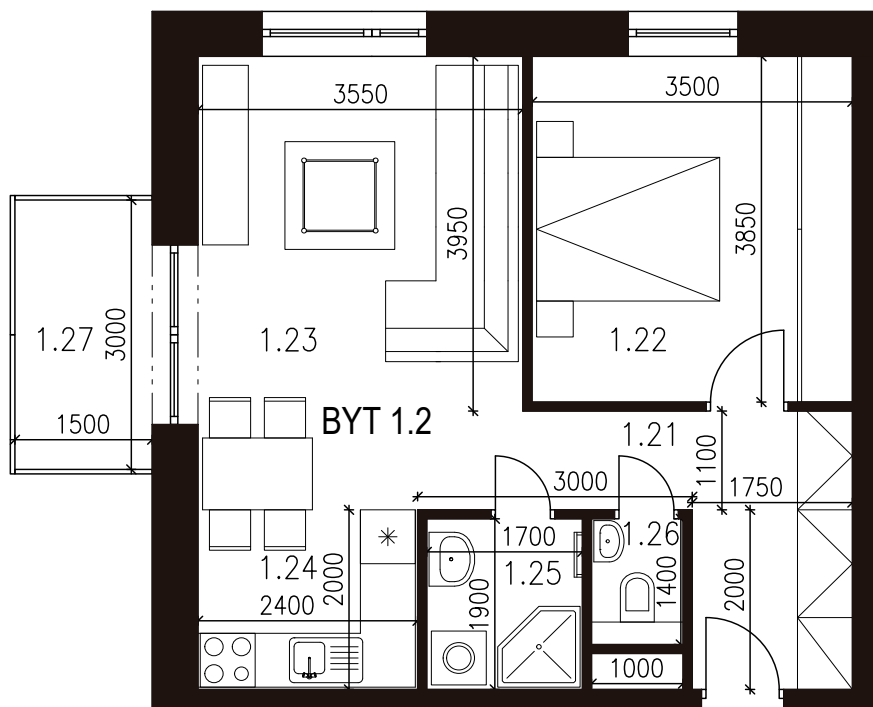
48,00 m²
Výmera interiéru
(bez balkóna)

4,50m²
Výmera exteriéru
(balkón)

52,50m²
Výmera spolu
(interiér + exteriér)

1
Parkovacie státie
(počet)

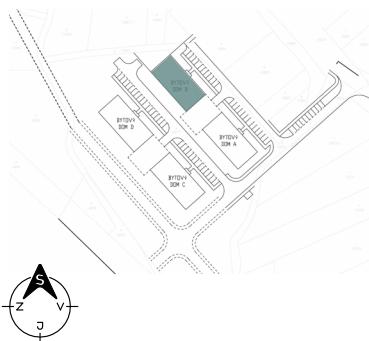
BYTOVÝ DOM B BYT B1.2 1NP, 2 - IZBOVÝ BYT



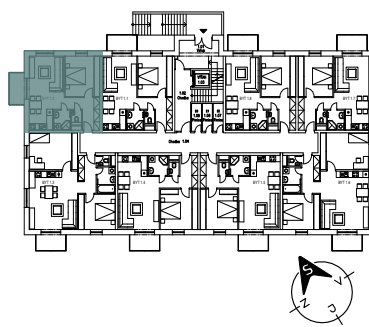
1.21	Chodba	7,46m ²
1.22	Izba	13,48m ²
1.23	Obyvačka	17,93m ²
1.24	Kuchyňa	4,80m ²
1.25	Kúpeľňa	3,23m ²
1.26	WC	1,40m ²
SPOLU	INTERIÉR	48,00m²
1.27	Balkón	4,50m ²
SPOLU	EXTERIÉR	4,50m²
SPOLU		52,50m²

Byt sa predáva v štádiu holobyt s pivnicou
Parkovacie státie - povinná kúpa k bytu

LOKALITA



PÔDORYS PODLAŽIA



POSCHODIE



Uvedené rozmery a zákresy sú vyhotovené na základe projektovej dokumentácie.