



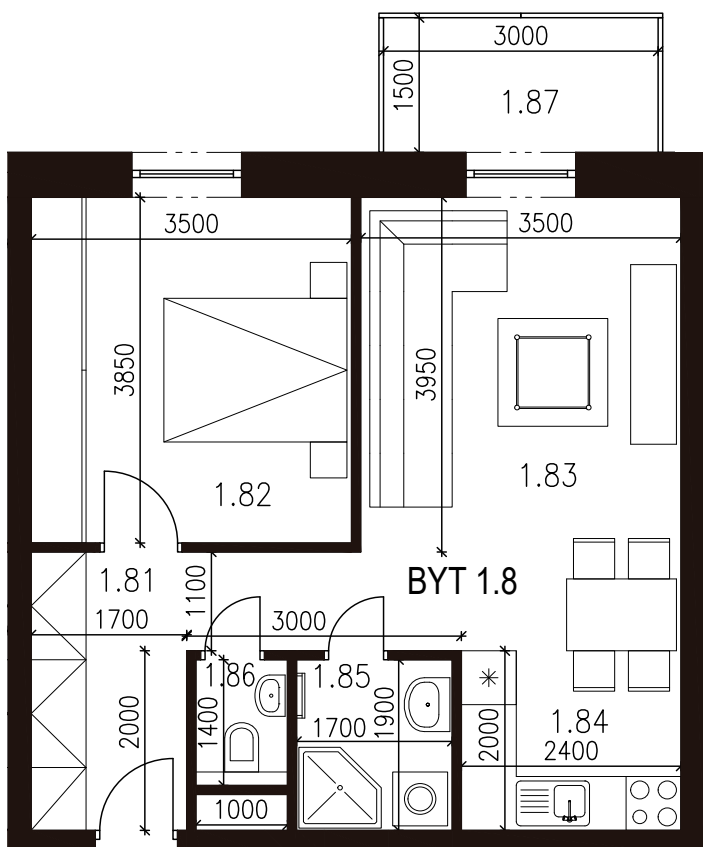
NOVÁ
TEHELŇA
LUBICA

48,00m²
Výmera interiéru
(bez balkóna)

4,50m²
Výmera exteriéru
(balkón)

52,50m²
Výmera spolu
(interiér + exteriér)

1
Parkovacie státie
(počet)



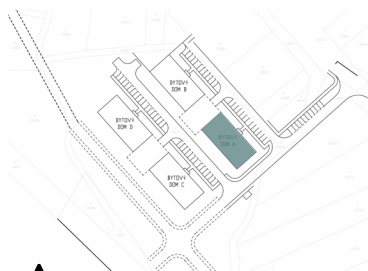
BYTOVÝ DOM A BYT A1.8 1NP, 2 - IZBOVÝ BYT

1.81	Chodba	7,36m ²
1.82	Izba	13,48m ²
1.83	Obyvacia	17,67m ²
1.84	Kuchyňa	4,80m ²
1.85	Kúpeľňa	3,23m ²
1.86	WC	1,40m ²
SPOLU	INTERIÉR	48,00m²
1.87	Balkón	4,50m ²
SPOLU	EXTERIÉR	4,50m²
SPOLU		52,50m²

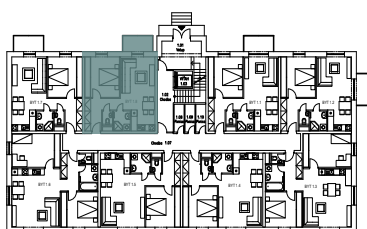


Byt sa predáva v štádiu holobyt s pivnicou
Parkovacie státie - povinná kúpa k bytu

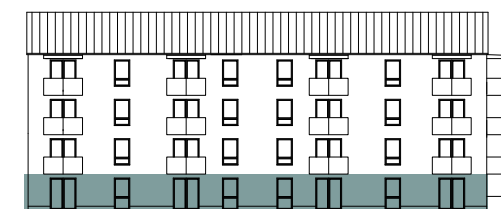
LOKALITA



PÔDORYS PODLAŽIA



POSCHODIE



Uvedené rozmery a zákresy sú vyhotovené na základe projektovej dokumentácie.



Developer + predaj bytov: MK STAVBY 2 s.r.o.
Štúrová 33
Kežmarok 060 01

www.bytylubica.sk
info@bytylubica.sk
tel.: +421 940 706 688