



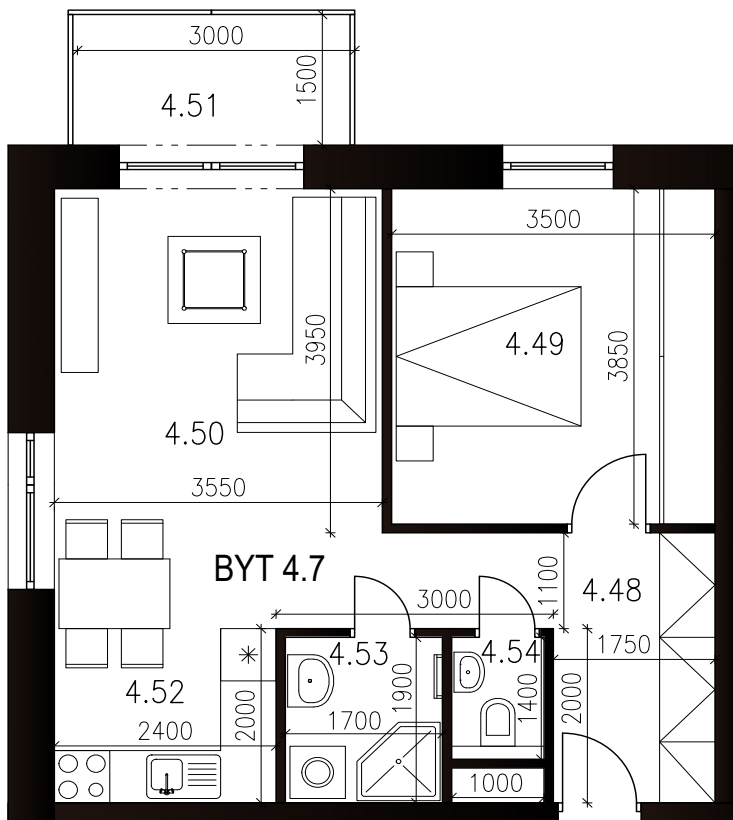
NOVÁ  
TEHELŇA  
LUBICA

48,25m<sup>2</sup>  
Výmera interiéru  
(bez balkóna)

4,50m<sup>2</sup>  
Výmera exteriéru  
(balkón)

52,75m<sup>2</sup>  
Výmera spolu  
(interiér + exteriér)

1  
Parkovacie státie  
(počet)

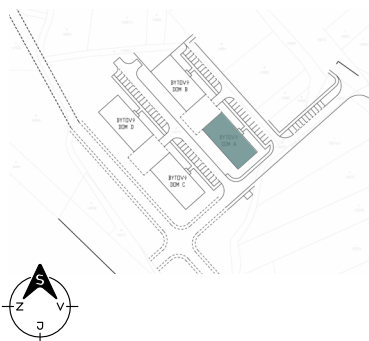


## BYTOVÝ DOM A BYT A4.7 4NP, 2 - IZBOVÝ BYT

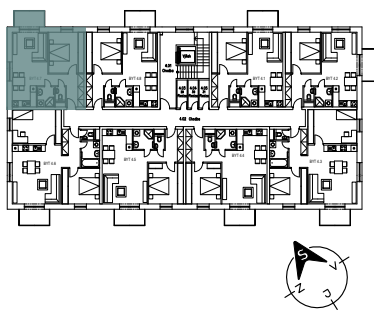
4.48	Chodba	7,41m <sup>2</sup>
4.49	Izba	13,48m <sup>2</sup>
4.50	Obývačka	17,93m <sup>2</sup>
4.52	Kuchynský kút	4,80m <sup>2</sup>
4.53	Kúpeľňa	3,23m <sup>2</sup>
4.54	WC	1,40m <sup>2</sup>
<b>SPOLU</b>	<b>INTERIÉR</b>	<b>48,25m<sup>2</sup></b>
4.51	Balkón	4,50m <sup>2</sup>
<b>SPOLU</b>	<b>EXTERIÉR</b>	<b>4,50m<sup>2</sup></b>
<b>SPOLU</b>		<b>52,75m<sup>2</sup></b>

Byt sa predáva v štádiu holobyt s pivnicou  
Parkovacie státie - povinná kúpa k bytu

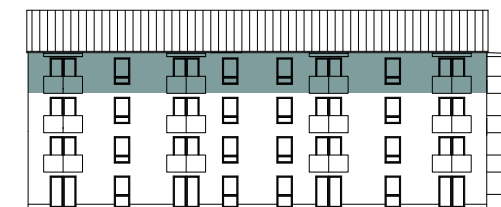
LOKALITA



PÔDORYS PODLAŽIA



POSCHODIE



Uvedené rozmery a zákresy sú vyhotovené na základe projektovej dokumentácie.