



NOVÁ
TEHELŇA
LUBICA

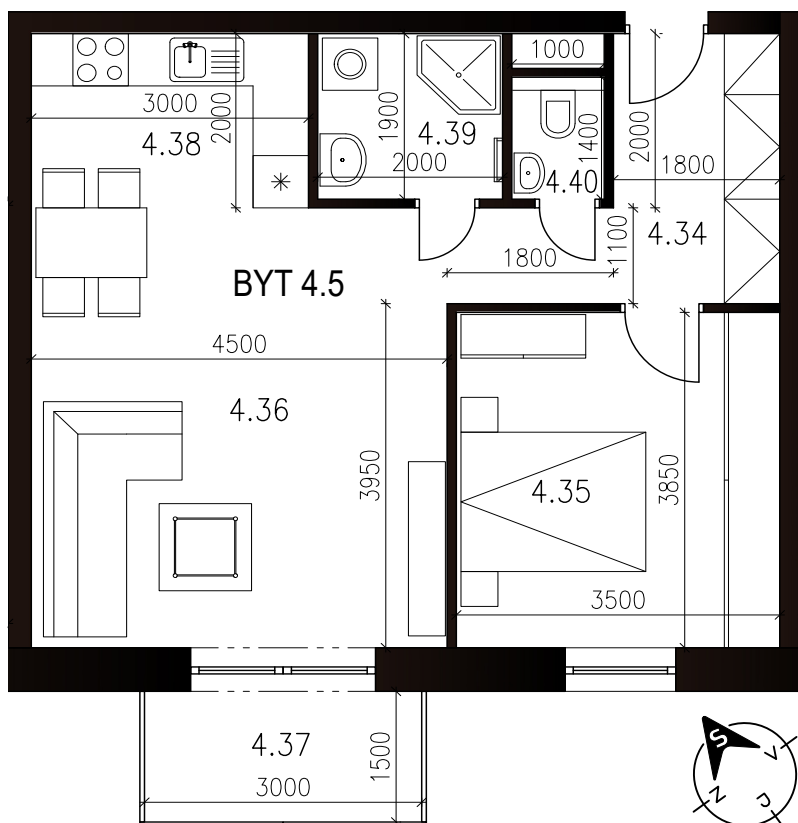
54,96m²
Výmera interiéru
(bez balkóna)

4,50m²
Výmera exteriéru
(balkón)

59,46m²
Výmera spolu
(interiér + exteriér)

1
Parkovacie státie
(počet)

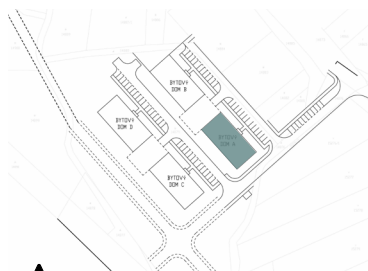
BYTOVÝ DOM A BYT A4.5 4NP, 2 - IZBOVÝ BYT



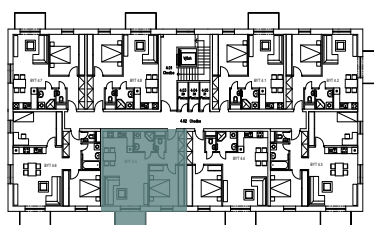
4.34	Chodba	7,56m ²
4.35	Izba	13,48m ²
4.36	Obývačka	22,72m ²
4.38	Kuchynský kút	6,00m ²
4.39	Kúpeľňa	3,80m ²
4.40	WC	1,40m ²
SPOLU	INTERIÉR	54,96m²
4.37	Balkón	4,50m ²
SPOLU	EXTERIÉR	4,50m²
SPOLU		59,46m²

Byt sa predáva v štádiu holobyt s pivnicou
Parkovacie státie - povinná kúpa k bytu

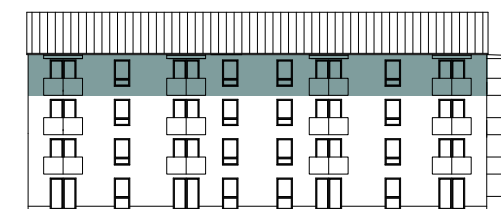
LOKALITA



PÔDORYS PODLAŽIA



POSCHODIE



Uvedené rozmery a zákresy sú vyhotovené na základe projektovej dokumentácie.