



NOVÁ
TEHELŇA
LUBICA

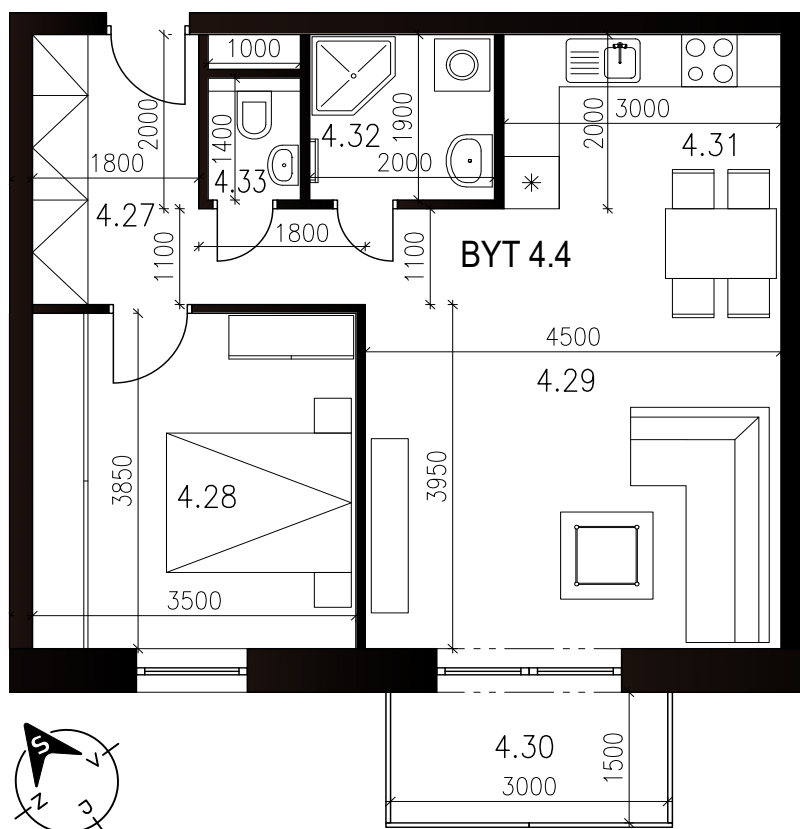
54,96m²
Výmera interiéru
(bez balkóna)

4,50m²
Výmera exteriéru
(balkón)

59,46m²
Výmera spolu
(interiér + exteriér)

1
Parkovacie státie
(počet)

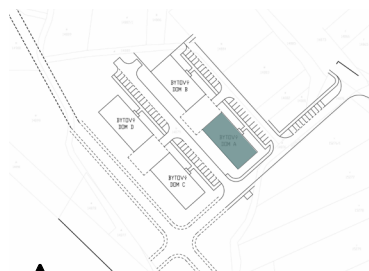
BYTOVÝ DOM A BYT A4.4 4NP, 2 - IZBOVÝ BYT



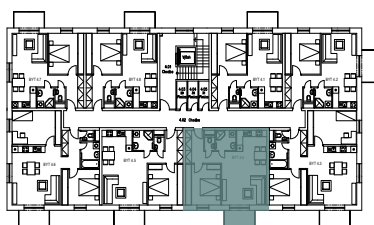
4.27	Chodba	7,56m ²
4.28	Izba	13,48m ²
4.29	Obývačka	22,72m ²
4.31	Kuchynský kút	6,00m ²
4.32	Kúpeľňa	3,80m ²
4.33	WC	1,40m ²
SPOLU	INTERIÉR	54,96m²
4.30	Balkón	4,50m ²
SPOLU	EXTERIÉR	4,50m²
SPOLU		59,46m²

Byt sa predáva v štádiu holobyt s pivnicou
Parkovacie státie - povinná kúpa k bytu

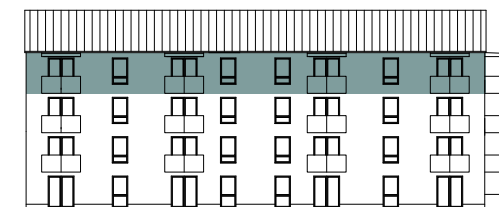
LOKALITA



PÔDORYS PODLAŽIA



POSCHODIE



Uvedené rozmery a zákresy sú vyhotovené na základe projektovej dokumentácie.



Developer + predaj bytov: MK STAVBY 2 s.r.o.
Štúrová 33
Kežmarok 060 01

www.bytylubica.sk
info@bytylubica.sk
tel.: +421 940 706 688