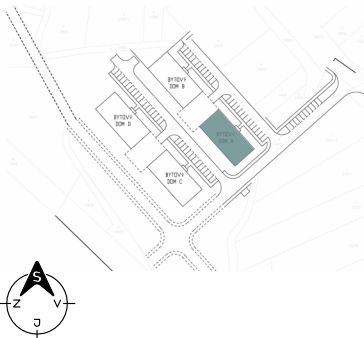


**BYTOVÝ DOM A  
BYT A4.3  
4NP, 3 - IZBOVÝ BYT**

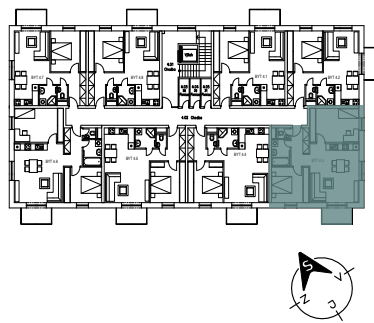
4.20	Chodba	6,44m <sup>2</sup>
4.21	WC	1,35m <sup>2</sup>
4.22	Kúpeľňa	4,63m <sup>2</sup>
4.23	Izba	12,48m <sup>2</sup>
4.24	Obývačka + Kuch. kút.	27,20m <sup>2</sup>
4.26	Izba	15,68m <sup>2</sup>
<b>SPOLU</b>	<b>INTERIÉR</b>	<b>67,78m<sup>2</sup></b>
4.25	Balkón	4,50m <sup>2</sup>
<b>SPOLU</b>	<b>EXTERIÉR</b>	<b>4,50m<sup>2</sup></b>
<b>SPOLU</b>		<b>72,28m<sup>2</sup></b>

Byt sa predáva v štádiu holobyt s pivnicou  
Parkovacie státie - povinná kúpa k bytu

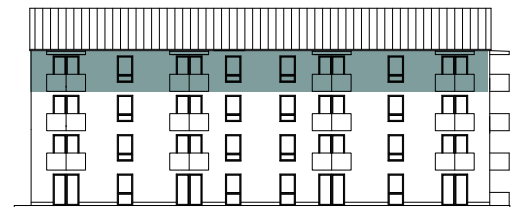
LOKALITA



PÔDORYS PODLAŽIA



POSCHODIE



Uvedené rozmery a zákresy sú vyhotovené na základe projektovej dokumentácie.