



NOVÁ
TEHELŇA
LUBICA

67,85m²

Výmera interiéru
(bez balkóna)

4,50m²

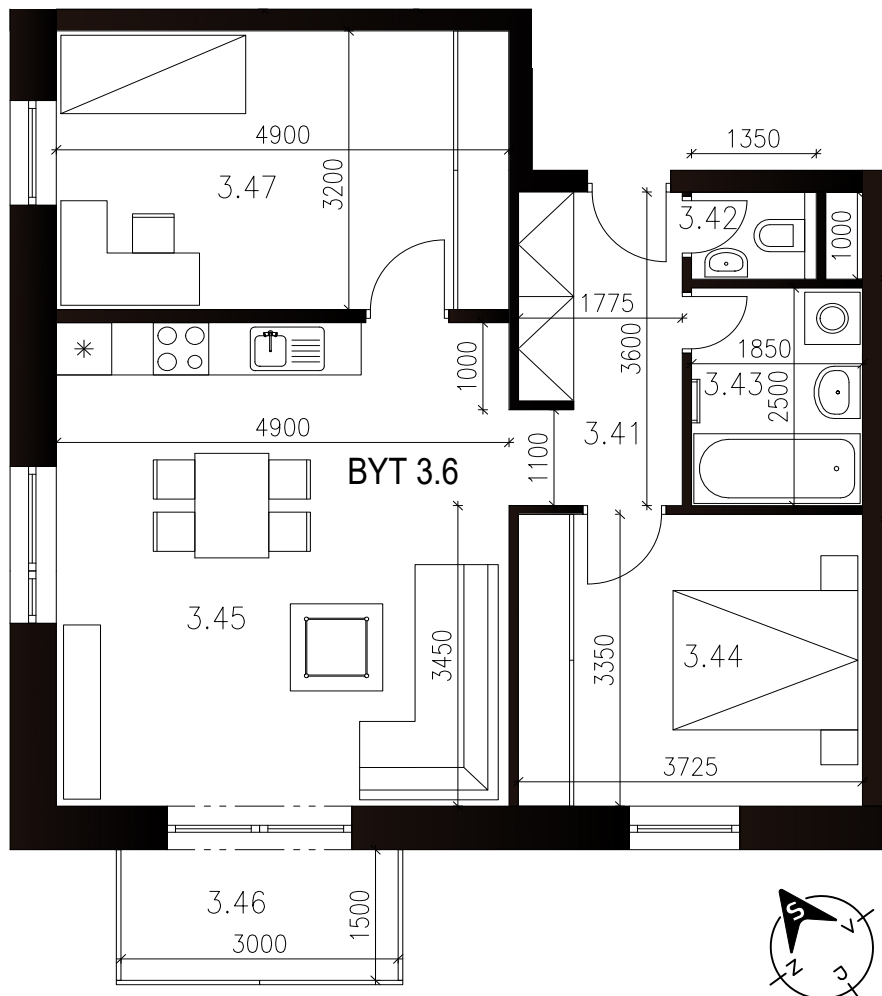
Výmera exteriéru
(balkón)

72,35m²

Výmera spolu
(interiér + exteriér)

1

Parkovacie státie
(počet)

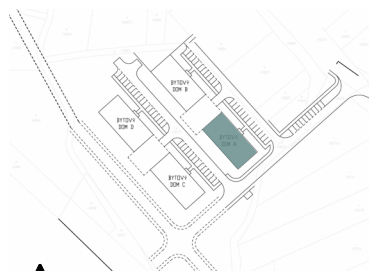


BYTOVÝ DOM A BYT A3.6 3NP, 3 - IZBOVÝ BYT

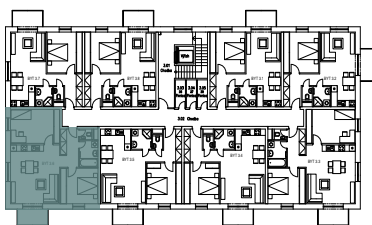
3.41	Chodba	6,51m ²
3.42	WC	1,35m ²
3.43	Kúpeľňa	4,63m ²
3.44	Izba	12,48m ²
3.45	Obývačka + Kuch. kút.	27,20m ²
3.47	Izba	15,68m ²
SPOLU	INTERIÉR	67,85m²
3.46	Balkón	4,50m ²
SPOLU	EXTERIÉR	4,50m²
SPOLU		72,35m²

Byt sa predáva v štádiu holobyt s pivnicou
Parkovacie státie - povinná kúpa k bytu

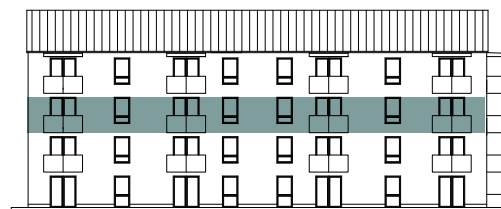
LOKALITA



PÔDORYS PODLAŽIA



POSCHODIE



Uvedené rozmery a zákresy sú vyhotovené na základe projektovej dokumentácie.

MK
STAVBY

Developer + predaj bytov: MK STAVBY 2 s.r.o.
Štúrová 33
Kežmarok 060 01

www.bytylubica.sk
info@bytylubica.sk
tel.: +421 940 706 688