



NOVÁ
TEHELŇA
LUBICA

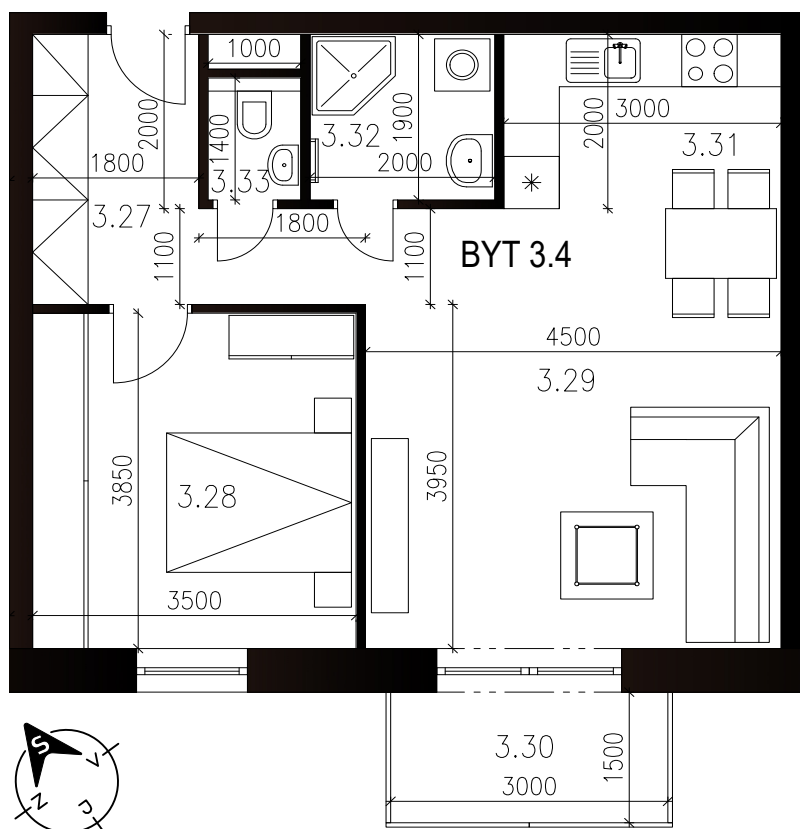
54,96m²
Výmera interiéru
(bez balkóna)

4,50m²
Výmera exteriéru
(balkón)

59,46m²
Výmera spolu
(interiér + exteriér)

1
Parkovacie státie
(počet)

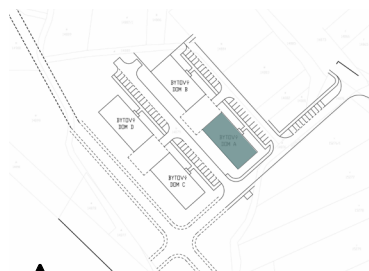
BYTOVÝ DOM A BYT A3.4 3NP, 2 - IZBOVÝ BYT



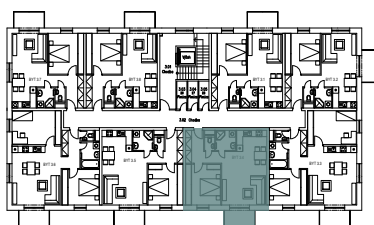
| | | |
|--------------|-----------------|---------------------------|
| 3.27 | Chodba | 7,56m ² |
| 3.28 | Izba | 13,48m ² |
| 3.29 | Obývačka | 22,72m ² |
| 3.31 | Kuchynský kút | 6,00m ² |
| 3.32 | Kúpeľňa | 3,80m ² |
| 3.33 | WC | 1,40m ² |
| SPOLU | INTERIÉR | 54,96m² |
| 3.30 | Balkón | 4,50m ² |
| SPOLU | EXTERIÉR | 4,50m² |
| SPOLU | | 59,46m² |

Byt sa predáva v štádiu holobyt s pivnicou
Parkovacie státie - povinná kúpa k bytu

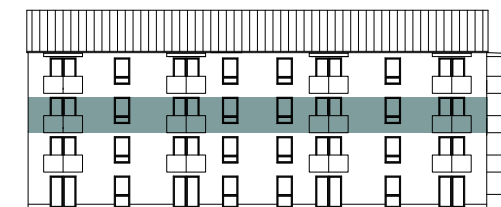
LOKALITA



PÔDORYS PODLAŽIA



POSCHODIE



Uvedené rozmery a zákresy sú vyhotovené na základe projektovej dokumentácie.



Developer + predaj bytov: MK STAVBY 2 s.r.o.
Štúrová 33
Kežmarok 060 01

www.bytylubica.sk
info@bytylubica.sk
tel.: +421 940 706 688