



**NOVÁ
TEHELŇA**
LUBICA

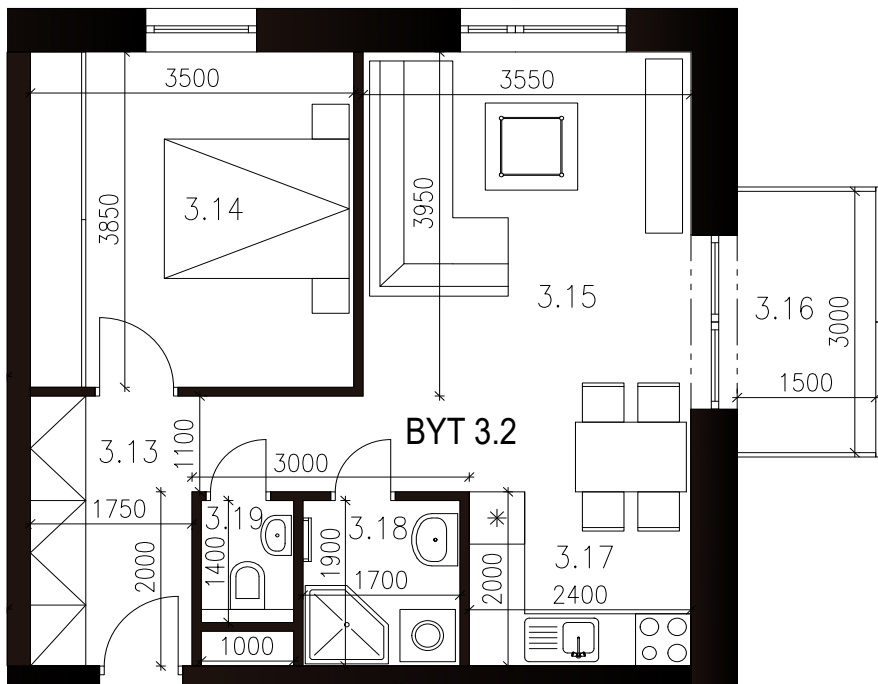
48,25m²
Výmera interiéru
(bez balkóna)

4,50m²
Výmera exteriéru
(balkón)

52,75m²
Výmera spolu
(interiér + exteriér)

1
Parkovacie státie
(počet)

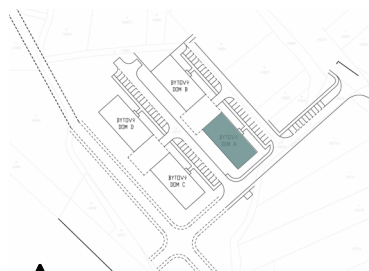
BYTOVÝ DOM A BYT A3.2 3NP, 2 - IZBOVÝ BYT



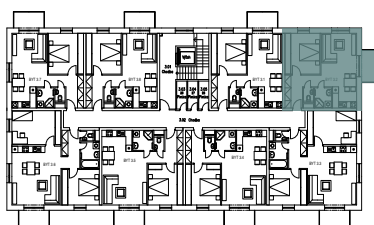
3.13	Chodba	7,41m ²
3.14	Izba	13,48m ²
3.15	Obyvacia	17,93m ²
3.17	Kuchynský kút	4,80m ²
3.18	Kúpeľňa	3,23m ²
3.19	WC	1,40m ²
SPOLU	INTERIÉR	48,25m²
3.16	Balkón	4,50m ²
SPOLU	EXTERIÉR	4,50m²
SPOLU		52,75m²

Byt sa predáva v štádiu holobyt s pivnicou
Parkovacie státie - povinná kúpa k bytu

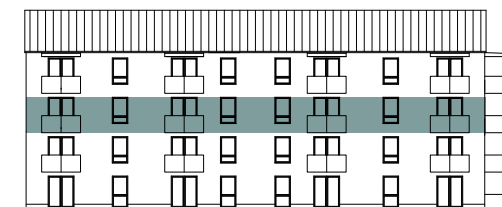
LOKALITA



PÔDORYS PODLAŽIA



POSCHODIE



Uvedené rozmery a zákresy sú vyhotovené na základe projektovej dokumentácie.



Developer + predaj bytov: **MK STAVBY 2 s.r.o.**
Štúrová 33
Kežmarok 060 01

www.bytylubica.sk
info@bytylubica.sk
tel.: +421 940 706 688