



**NOVÁ
TEHELŇA**
LUBICA

47,94m²

Výmera interiéru
(bez balkóna)

4,50m²

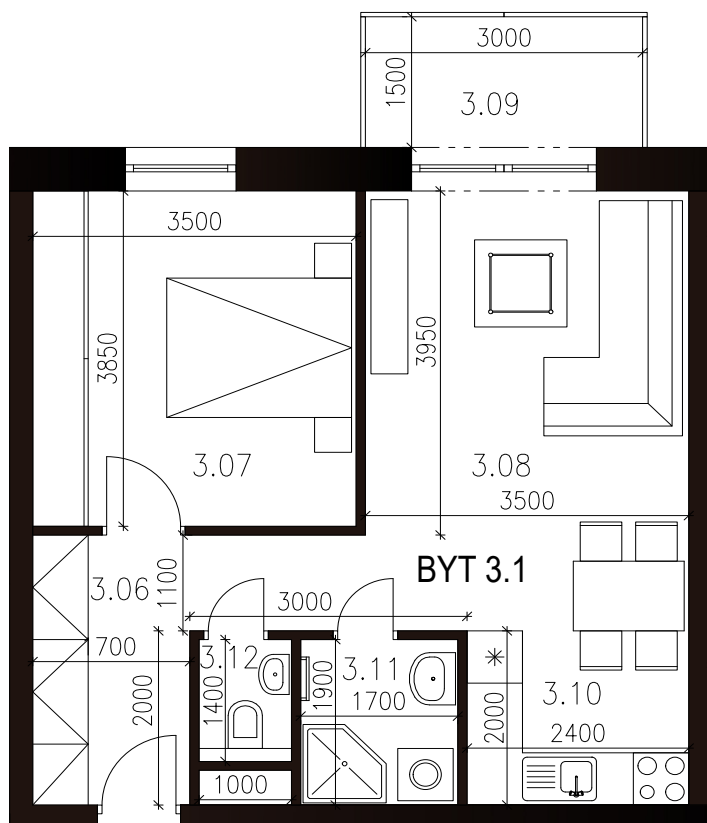
Výmera exteriéru
(balkón)

52,44m²

Výmera spolu
(interiér + exteriér)

1

Parkovacie státie
(počet)

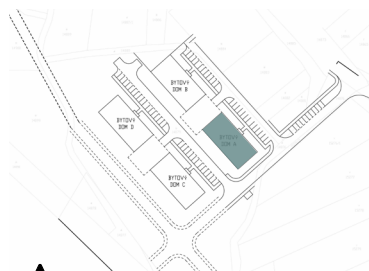


BYTOVÝ DOM A BYT A3.1 3NP, 2 - IZBOVÝ BYT

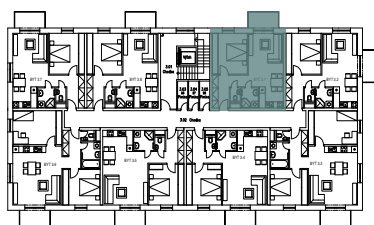
3.06	Chodba	7,36m ²
3.07	Izba	13,48m ²
3.08	Obývačka	17,67m ²
3.10	Kuchynský kút	4,80m ²
3.11	Kúpeľňa	3,23m ²
3.12	WC	1,40m ²
SPOLU	INTERIÉR	47,94m²
3.09	Balkón	4,50m ²
SPOLU	EXTERIÉR	4,50m²
SPOLU		52,44m²

Byt sa predáva v štádiu holobyt s pivnicou
Parkovacie státie - povinná kúpa k bytu

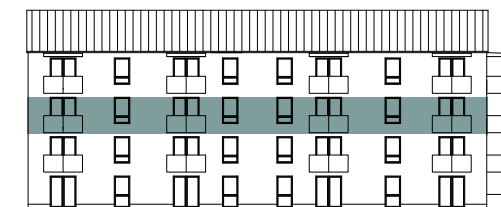
LOKALITA



PÔDORYS PODLAŽIA



POSCHODIE



Uvedené rozmery a zákresy sú vyhotovené na základe projektovej dokumentácie.