



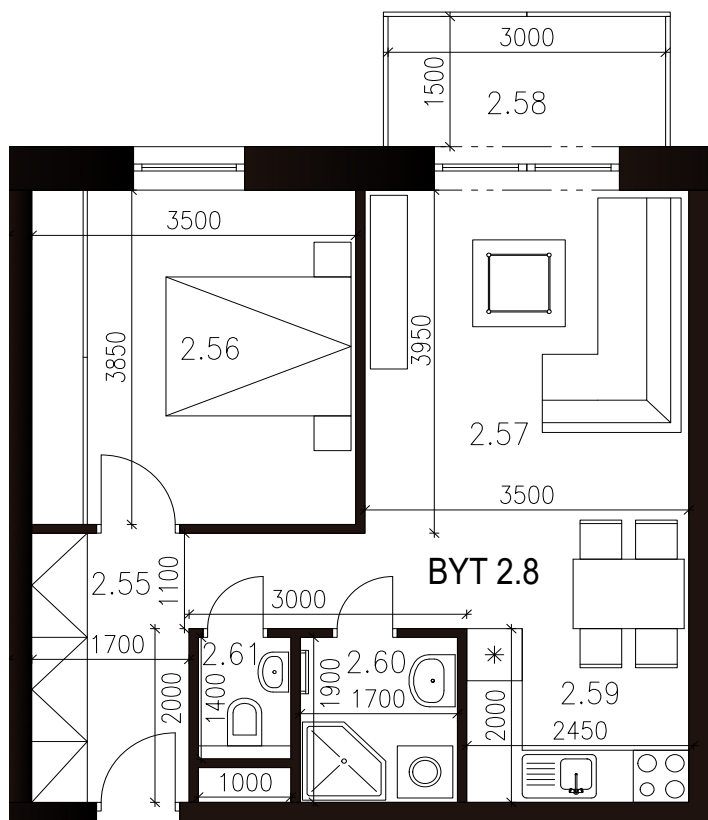
NOVÁ
TEHELŇA
LUBICA

47,94m²
Výmera interiéru
(bez balkóna)

4,50m²
Výmera exteriéru
(balkón)

52,44m²
Výmera spolu
(interiér + exteriér)

1
Parkovacie státie
(počet)

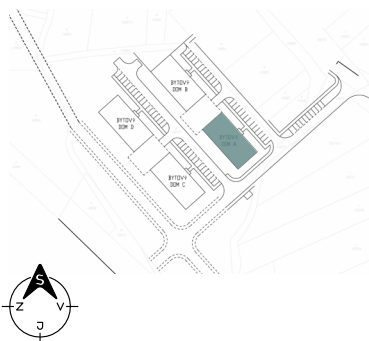


BYTOVÝ DOM A BYT A2.8 2NP, 2 - IZBOVÝ BYT

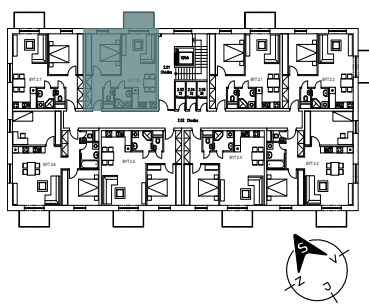
| | | |
|--------------|-----------------|---------------------------|
| 2.55 | Chodba | 7,36m ² |
| 2.56 | Izba | 13,48m ² |
| 2.57 | Obývačka | 17,67m ² |
| 2.59 | Kuchynský kút | 4,80m ² |
| 2.60 | Kúpeľňa | 3,23m ² |
| 2.61 | WC | 1,40m ² |
| SPOLU | INTERIÉR | 47,94m² |
| 2.58 | Balkón | 4,50m ² |
| SPOLU | EXTERIÉR | 4,50m² |
| SPOLU | | 52,44m² |

Byt sa predáva v štádiu holobyt s pivnicou
Parkovacie státie - povinná kúpa k bytu

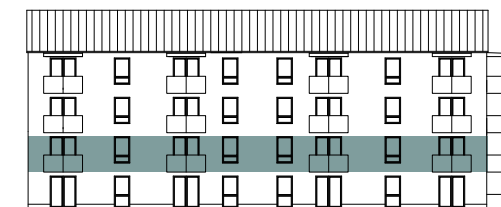
LOKALITA



PÔDORYS PODLAŽIA



POSCHODIE



Uvedené rozmery a zákresy sú vyhotovené na základe projektovej dokumentácie.