



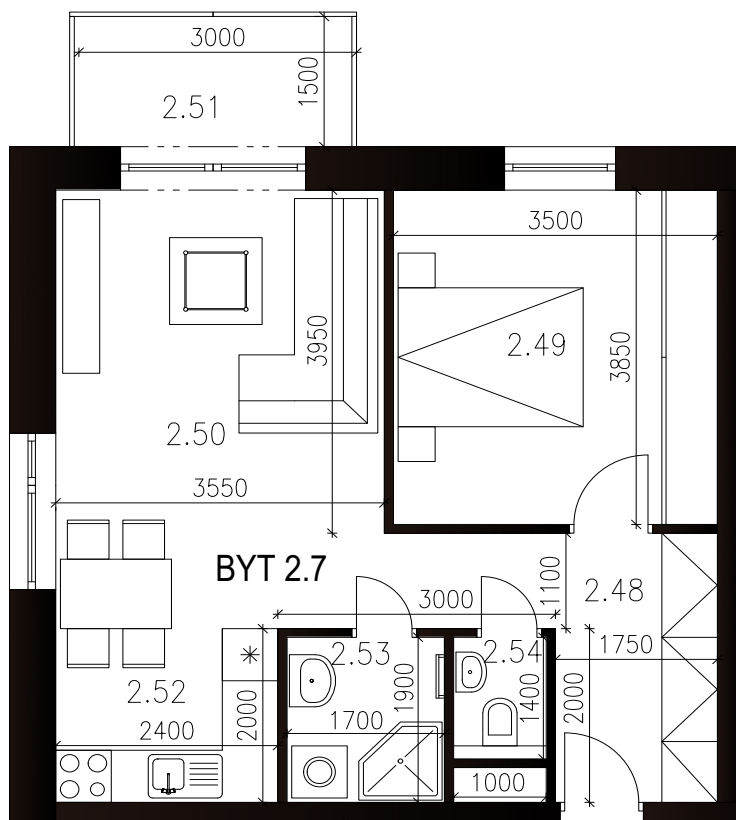
NOVÁ
TEHELŇA
LUBICA

48,25m²
Výmera interiéru
(bez balkóna)

4,50m²
Výmera exteriéru
(balkón)

52,75m²
Výmera spolu
(interiér + exteriér)

1
Parkovacie státie
(počet)

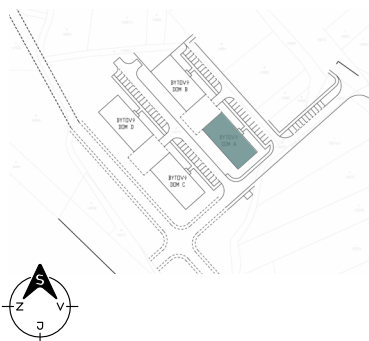


BYTOVÝ DOM A BYT A2.7 2NP, 2 - IZBOVÝ BYT

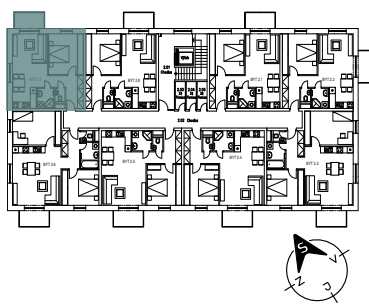
2.48	Chodba	7,41m ²
2.49	Izba	13,48m ²
2.50	Obývačka	17,93m ²
2.52	Kuchynský kút	4,80m ²
2.53	Kúpeľňa	3,23m ²
2.54	WC	1,40m ²
SPOLU	INTERIÉR	48,25m²
2.51	Balkón	4,50m ²
SPOLU	EXTERIÉR	4,50m²
SPOLU		52,75m²

Byt sa predáva v štádiu holobyt s pivnicou
Parkovacie státie - povinná kúpa k bytu

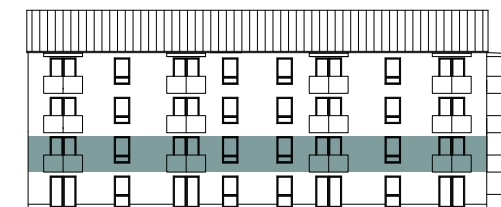
LOKALITA



PÔDORYS PODLAŽIA



POSCHODIE



Uvedené rozmery a zákresy sú vyhotovené na základe projektovej dokumentácie.