



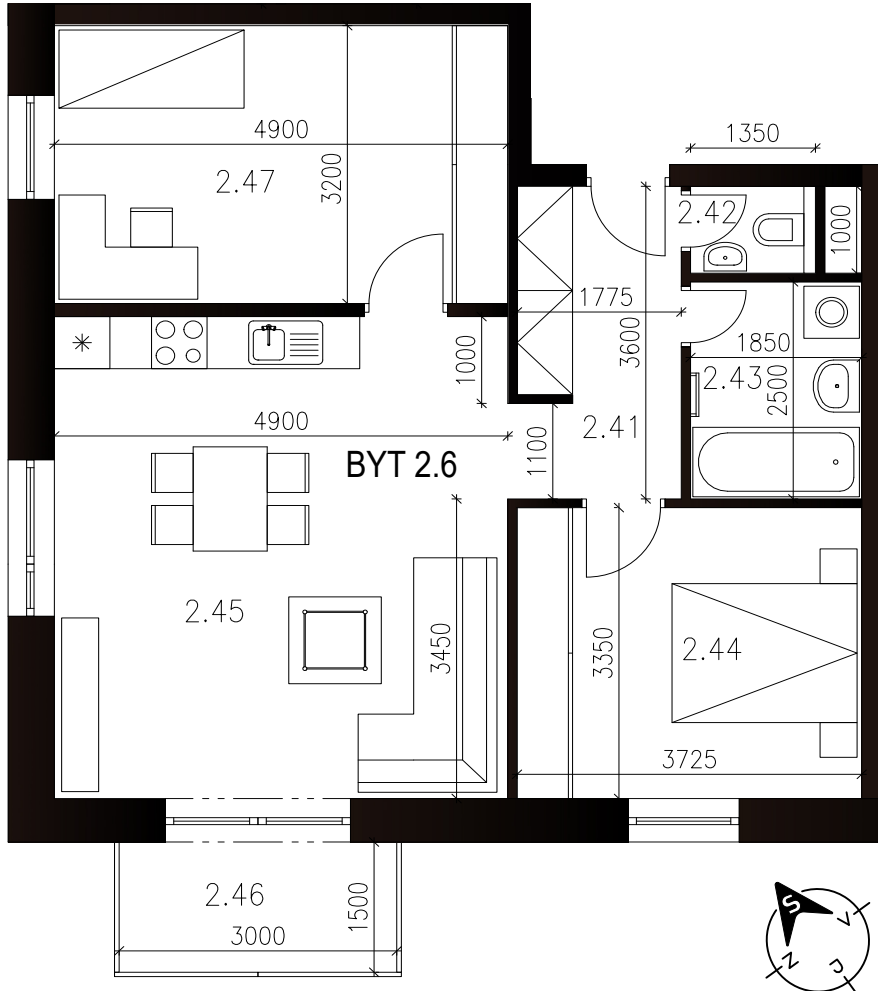
**NOVÁ
TEHELŇA**
LUBICA

67,85m²
Výmera interiéru
(bez balkóna)

4,50m²
Výmera exteriéru
(balkón)

72,35m²
Výmera spolu
(interiér + exteriér)

1
Parkovacie státie
(počet)

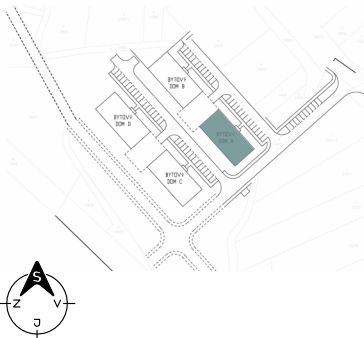


BYTOVÝ DOM A BYT A2.6 2NP, 3 - IZBOVÝ BYT

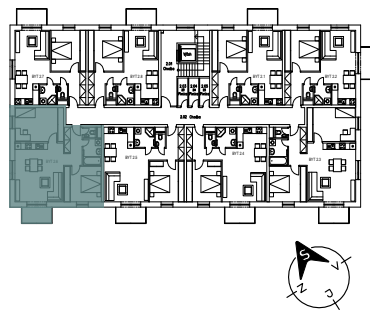
2.41	Chodba	6,51m ²
2.42	WC	1,35m ²
2.43	Kúpeľňa	4,63m ²
2.44	Izba	12,48m ²
2.45	Obývačka + Kuch. kút.	27,20m ²
2.47	Izba	15,68m ²
SPOLU	INTERIÉR	67,85m²
2.46	Balkón	4,50m ²
SPOLU	EXTERIÉR	4,50m²
SPOLU		72,35m²

Byt sa predáva v štádiu holobyt s pivnicou
Parkovacie státie - povinná kúpa k bytu

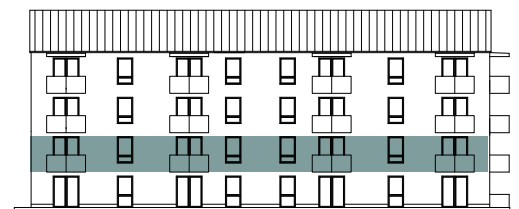
LOKALITA



PÔDORYS PODLAŽIA



POSCHODIE



Uvedené rozmery a zákresy sú vyhotovené na základe projektovej dokumentácie.