



**NOVÁ  
TEHELŇA**  
LUBICA

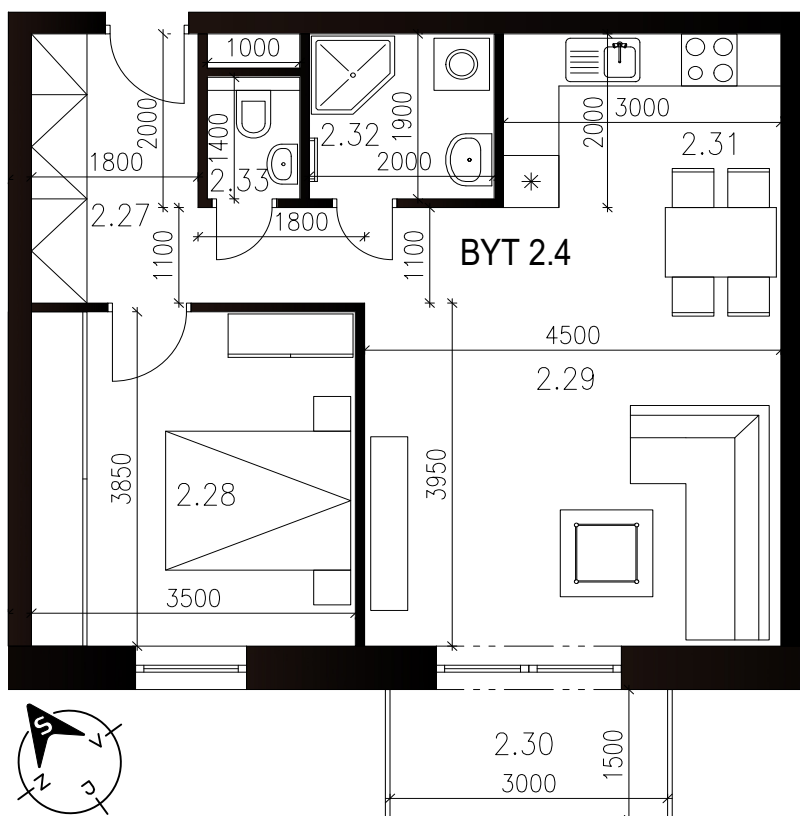
**54,96m<sup>2</sup>**  
Výmera interiéru  
(bez balkóna)

**4,50m<sup>2</sup>**  
Výmera exteriéru  
(balkón)

**59,46m<sup>2</sup>**  
Výmera spolu  
(interiér + exteriér)

**1**  
Parkovacie státie  
(počet)

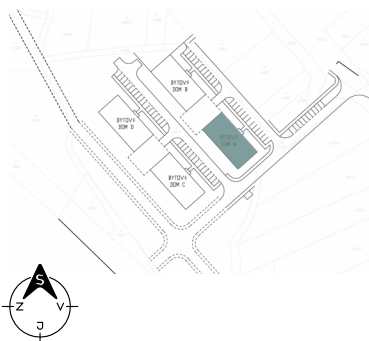
## BYTOVÝ DOM A BYT A2.4 2NP, 2 - IZBOVÝ BYT



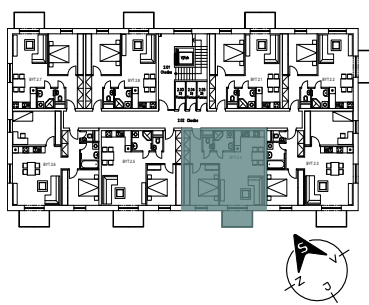
2.27	Chodba	7,56m <sup>2</sup>
2.28	Izba	13,48m <sup>2</sup>
2.29	Obývačka	22,72m <sup>2</sup>
2.31	Kuchynský kút	6,00m <sup>2</sup>
2.32	Kúpeľňa	3,80m <sup>2</sup>
2.33	WC	1,40m <sup>2</sup>
<b>SPOLU</b>	<b>INTERIÉR</b>	<b>54,96m<sup>2</sup></b>
2.30	Balkón	4,50m <sup>2</sup>
<b>SPOLU</b>	<b>EXTERIÉR</b>	<b>4,50m<sup>2</sup></b>
<b>SPOLU</b>		<b>59,46m<sup>2</sup></b>

Byt sa predáva v štádiu holobyt s pivnicou  
Parkovacie státie - povinná kúpa k bytu

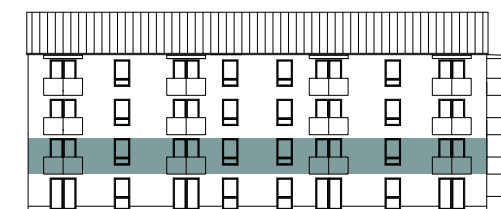
LOKALITA



PÔDORYS PODLAŽIA



POSCHODIE



Uvedené rozmery a zákresy sú vyhotovené na základe projektovej dokumentácie.



Developer + predaj bytov: **MK STAVBY 2 s.r.o.**  
Štúrová 33  
Kežmarok 060 01

[www.bytylubica.sk](http://www.bytylubica.sk)  
info@bytylubica.sk  
tel.: +421 940 706 688