



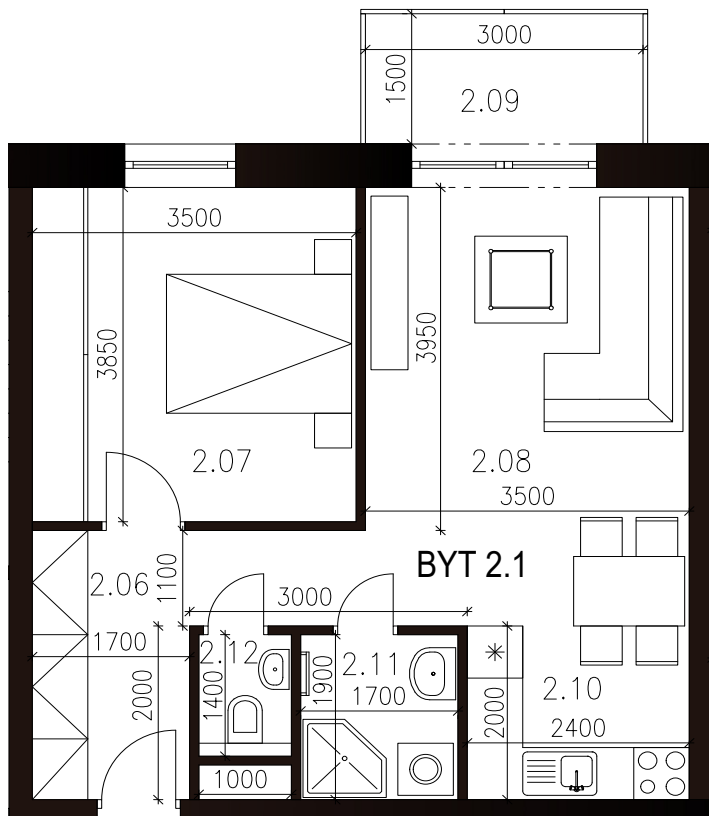
**NOVÁ
TEHELŇA**
LUBICA

47,94m²
Výmera interiéru
(bez balkóna)

4,50m²
Výmera exteriéru
(balkón)

52,44m²
Výmera spolu
(interiér + exteriér)

1
Parkovacie státie
(počet)



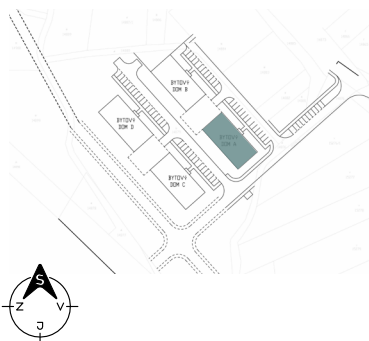
BYTOVÝ DOM A BYT A2.1 2NP, 2 - IZBOVÝ BYT

2.06	Chodba	7,36m ²
2.07	Izba	13,48m ²
2.08	Obývačka	17,67m ²
2.10	Kuchynský kút	4,80m ²
2.11	Kúpeľňa	3,23m ²
2.12	WC	1,40m ²
SPOLU	INTERIÉR	47,94m²
2.09	Balkón	4,50m ²
SPOLU	EXTERIÉR	4,50m²
SPOLU		52,44m²

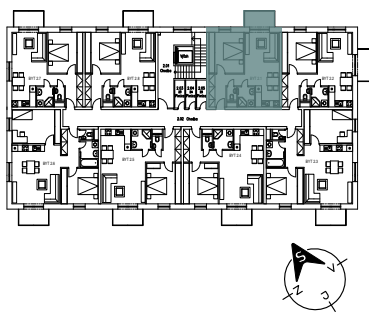


Byt sa predáva v štádiu holobyt s pivnicou
Parkovacie státie - povinná kúpa k bytu

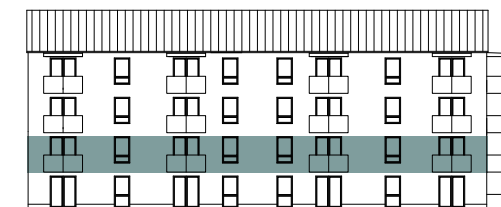
LOKALITA



PÔDORYS PODLAŽIA



POSCHODIE



Uvedené rozmery a zákresy sú vyhotovené na základe projektovej dokumentácie.