



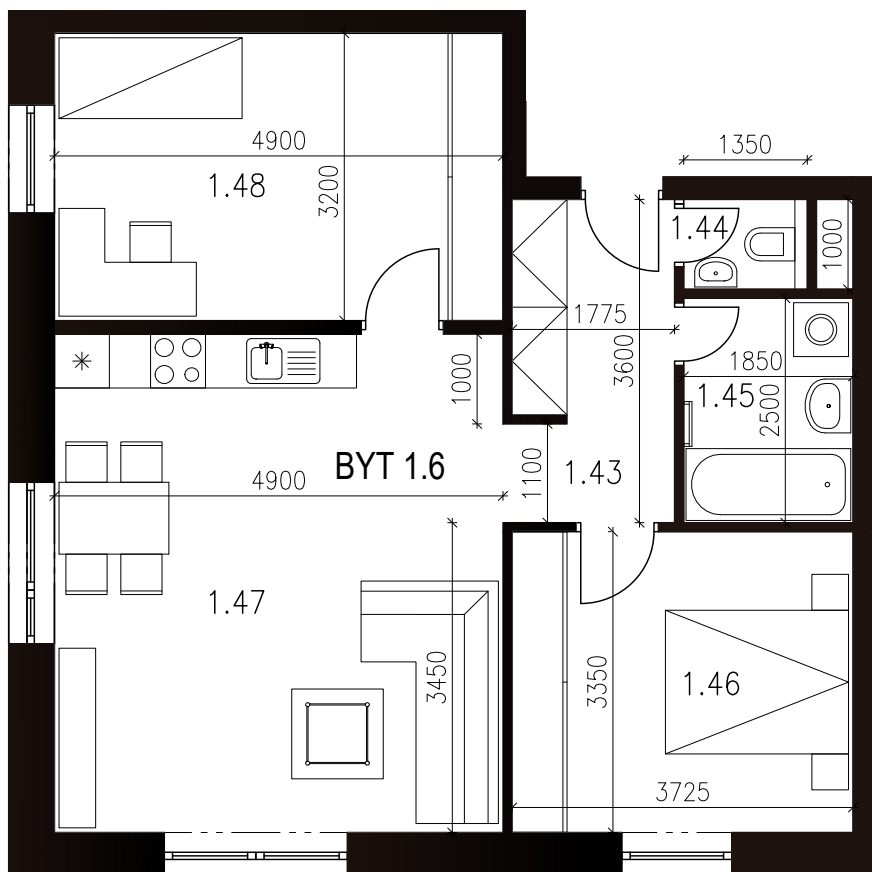
NOVÁ  
TEHELŇA  
LUBICA

67,78m<sup>2</sup>  
Výmera interiéru  
(bez balkóna)

0,00m<sup>2</sup>  
Výmera exteriéru  
(balkón)

67,78m<sup>2</sup>  
Výmera spolu  
(interiér + exteriér)

1  
Parkovacie státie  
(počet)

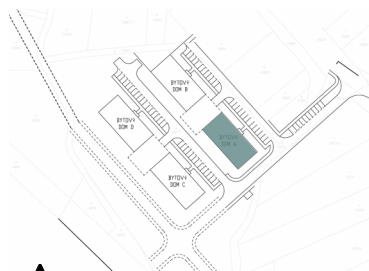


## BYTOVÝ DOM A BYT A1.6 1NP, 3 - IZBOVÝ BYT

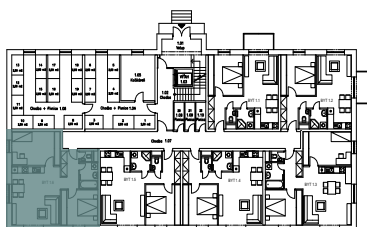
1.43	Chodba	6,44m <sup>2</sup>
1.44	WC	1,35m <sup>2</sup>
1.45	Kúpeľňa	4,63m <sup>2</sup>
1.46	Izba	12,48m <sup>2</sup>
1.47	Obyvačka + Kuch. kút	27,20m <sup>2</sup>
1.48	Izba	15,68m <sup>2</sup>
<b>SPOLU</b>	<b>INTERIÉR</b>	<b>67,78m<sup>2</sup></b>
<b>SPOLU</b>	<b>EXTERIÉR</b>	<b>0,00m<sup>2</sup></b>
<b>SPOLU</b>		<b>67,78m<sup>2</sup></b>

Byt sa predáva v štádiu holobyt s pivnicou  
Parkovacie státie - povinná kúpa k bytu

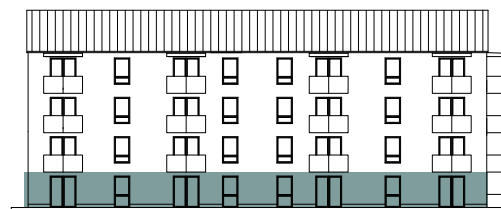
LOKALITA



PÔDORYS PODLAŽIA



POSCHODIE



Uvedené rozmery a zákresy sú vyhotovené na základe projektovej dokumentácie.