



NOVÁ
TEHELŇA
LUBICA

54,96m²

Výmera interiéru
(bez balkóna)

0,00m²

Výmera exteriéru
(balkón)

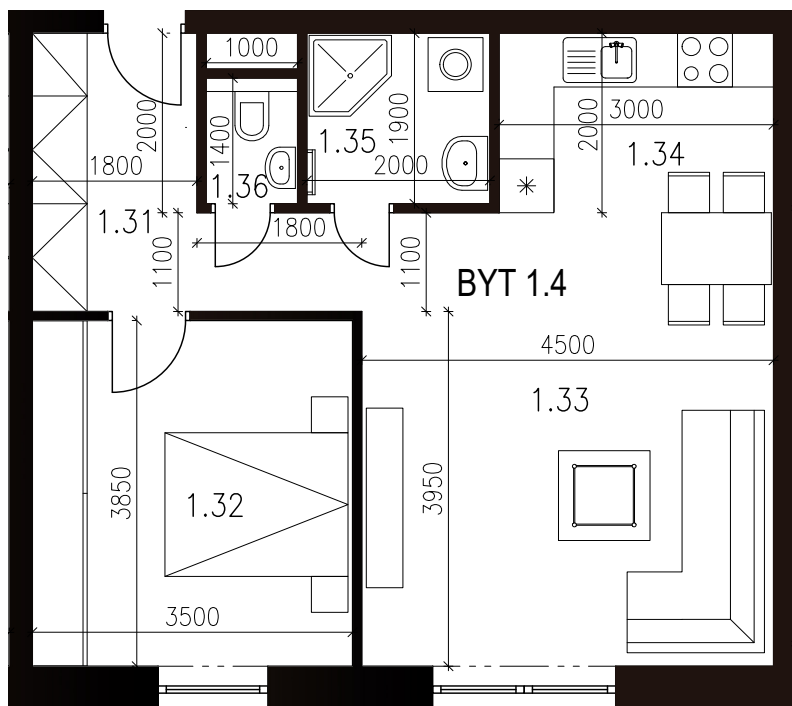
54,96m²

Výmera spolu
(interiér + exteriér)

1

Parkovacie státie
(počet)

BYTOVÝ DOM A BYT A1.4 1NP, 2 - IZBOVÝ BYT

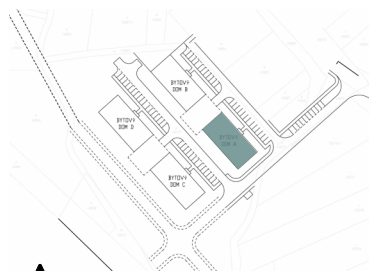


1.31	Chodba	7,56m ²
1.32	Izba	13,48m ²
1.33	Obyvacia	22,72m ²
1.34	Kuchynský kút	6,00m ²
1.35	Kúpeľňa	3,80m ²
1.36	WC	1,40m ²
SPOLU	INTERIÉR	54,96m²
SPOLU	EXTERIÉR	0,00m²
SPOLU		54,96m²

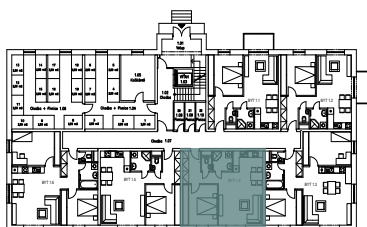


Byt sa predáva v štádiu holobyt s pivnicou
Parkovacie státie - povinná kúpa k bytu

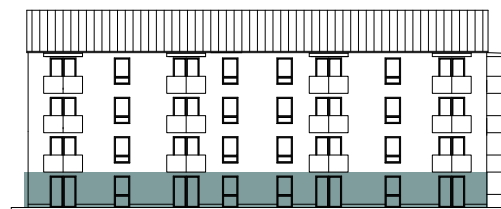
LOKALITA



PÔDORYS PODLAŽIA



POSCHODIE



Uvedené rozmery a zákresy sú vyhotovené na základe projektovej dokumentácie.



Developer + predaj bytov: MK STAVBY 2 s.r.o.
Štúrová 33
Kežmarok 060 01

www.bytylubica.sk
info@bytylubica.sk
tel.: +421 940 706 688