



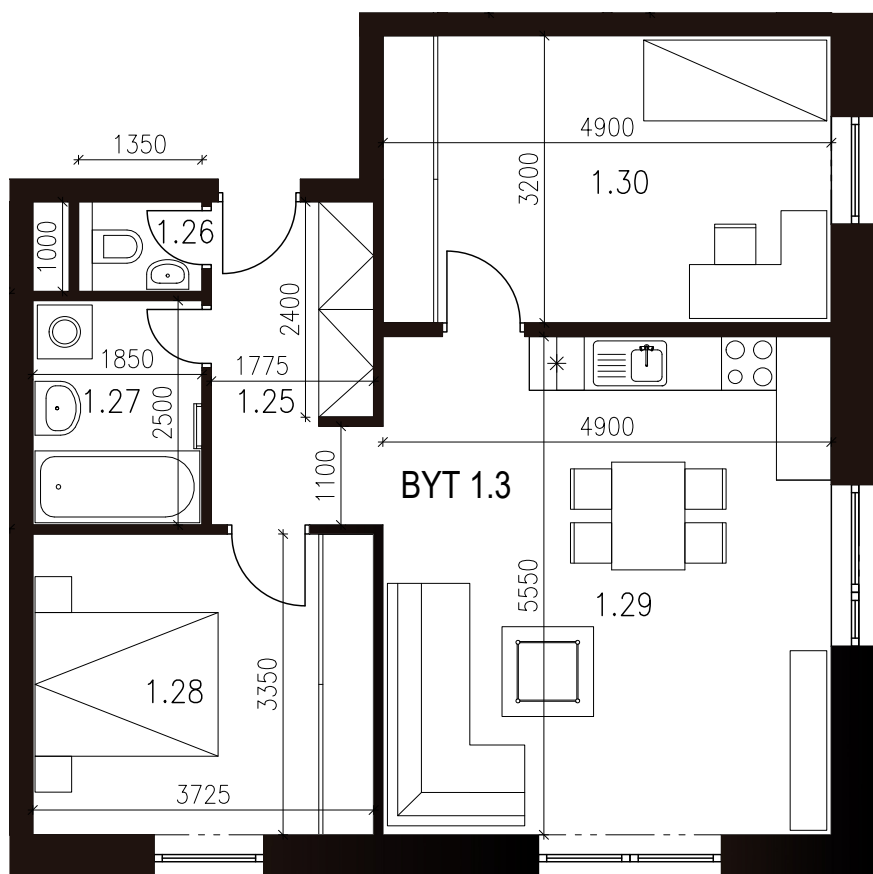
NOVÁ  
TEHELŇA  
LUBICA

67,78m<sup>2</sup>  
Výmera interiéru  
(bez balkóna)

0,00m<sup>2</sup>  
Výmera exteriéru  
(balkón)

67,78m<sup>2</sup>  
Výmera spolu  
(interiér + exteriér)

1  
Parkovacie státie  
(počet)



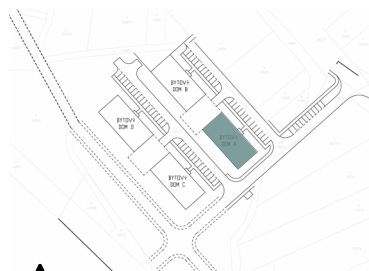
## BYTOVÝ DOM A BYT A1.3 1NP, 3 - IZBOVÝ BYT

|              |                       |                           |
|--------------|-----------------------|---------------------------|
| 1.25         | Chodba                | 6,44m <sup>2</sup>        |
| 1.26         | WC                    | 1,35m <sup>2</sup>        |
| 1.27         | Kúpeľňa               | 4,63m <sup>2</sup>        |
| 1.28         | Izba                  | 12,48m <sup>2</sup>       |
| 1.29         | Obyvačka + Kuch. kút. | 27,20m <sup>2</sup>       |
| 1.30         | Izba                  | 15,68m <sup>2</sup>       |
| <b>SPOLU</b> | <b>INTERIÉR</b>       | <b>67,78m<sup>2</sup></b> |
| <b>SPOLU</b> | <b>EXTERIÉR</b>       | <b>0,00m<sup>2</sup></b>  |
| <b>SPOLU</b> |                       | <b>67,78m<sup>2</sup></b> |

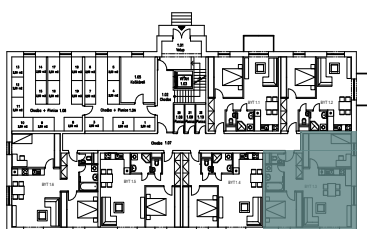


Byt sa predáva v štádiu holobyt s pivnicou  
Parkovacie státie - povinná kúpa k bytu

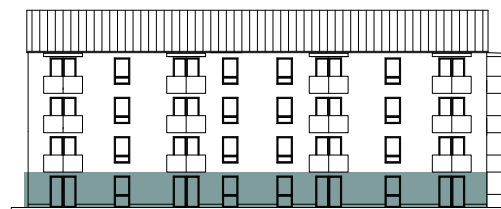
LOKALITA



PÔDORYS PODLAŽIA



POSCHODIE



Uvedené rozmery a zákresy sú vyhotovené na základe projektovej dokumentácie.



Developer + predaj bytov: MK STAVBY 2 s.r.o.  
Štúrová 33  
Kežmarok 060 01

www.bytylubica.sk  
info@bytylubica.sk  
tel.: +421 940 706 688